

**EN** Please read these instructions carefully before using the appliance.

**SAFETY**

**- CAUTION:** This appliance can be used by children aged from 8 years and above and persons with reduced physical, sensory or mental capabilities or lack of experience and knowledge if they have been given supervision or instruction concerning use of the appliance in a safe way and understand the hazards involved. Children shall not play with the appliance. Cleaning and user maintenance shall not be made by children without supervision.

• Keep the appliance in a dry place.

• Do not immerse or put under running water the appliance, even for cleaning purposes.

• The appliance must be powered only as per the voltage indicated on the power supply unit. Do not use any other power supply unit except that mentioned by the manufacturer.

• Unplug the appliance when you have finished using it, before cleaning and in the event of malfunction.

• To unplug the appliance grip the plug, do not pull on the lead.

• Do not use extension cables.

• Ensure the appliance does not come into contact with clothes.

• Do not use the epilator on:

- eyelashes or hair;

- the face, except when using the precision accessory above the upper lip or between the eyebrows (accessory available with certain models).

- on damaged skin areas.

- on areas which may present a health hazard (varicose veins, beauty spots, birthmarks).

- if you suffer from skin conditions such as eczema, inflamed skin or acne.

• In the event of skin irritation or redness after epilating, do not expose yourself to sun until the irritation has cleared up.

• In the bikini area the appliance is only to be used on the external contour and never on more intimate areas (vaginal lips). For reasons of hygiene we recommend you not to lend anyone your appliance, even those who are closest to you.

• For your safety, this appliance complies with all applicable standards and regulations (Low Voltage, Electromagnetic Compatibility, Environmental directives, etc.)

**CAUTION:** This appliance is not intended to be used by persons (including children) with reduced physical, sensory or mental capabilities, or lack of experience and knowledge, unless they are supervised

or have been given instructions beforehand concerning use of the appliance by a person responsible for their safety. Children should be supervised to ensure they do not play with the appliance.

• Do not use abrasive or cosmetic products on the appliance.

• Do not use the appliance at temperatures below 0°C or above 35°C.

• Your skin must be clean and dry. Use on dry skin: the small red spots which appear after epilating show that hair has been removed correctly, they will disappear quickly. For this reason it is advisable to use the epilator at night. If necessary apply a soothing cream after epilating.

**GUARANTEE**

This appliance is designed for domestic use only. It is not intended for professional use. The guarantee will be null and void if the appliance is not used correctly.

**PROTECTING THE ENVIRONMENT**

**1** Your appliance contains valuable materials which can be recovered or recycled. Leave it at a waste collection point or an approved service centre so that it can be disposed of correctly.

**These instructions are also available on our website [www.rowenta.com](http://www.rowenta.com)**

**FR** Lisez les instructions avant d'utiliser l'appareil et évitez tout danger dû à une mauvaise utilisation.

**CONSEILS DE SÉCURITÉ**

**- ATTENTION :** Cet appareil peut être utilisé par des enfants âgés de 8 ans et plus et par des personnes ayant des capacités physiques, sensorielles ou mentales réduites ou un manque d'expérience et de connaissances, s'ils ont reçu un encadrement ou des instructions concernant l'utilisation de l'appareil en toute sécurité et comprennent les risques encourus. Les enfants ne doivent pas jouer avec l'appareil. Les enfants ne doivent ni nettoyer l'appareil ni s'occuper de son entretien sans surveillance.

• Maintenir l'appareil au sec.

• Ne pas immerger ni passer sous l'eau l'appareil, même pour le nettoyage.

• L'appareil doit être alimenté uniquement avec la tension indiquée sur le bloc d'alimentation. N'utilisez pas d'autre bloc d'alimentation que le modèle fourni par le constructeur.

• Débrancher l'appareil dès qu'il n'est plus utilisé, avant nettoyage, en cas d'anomalie.

• Ne pas débrancher en tirant sur le cordon, mais en saisissant la prise.

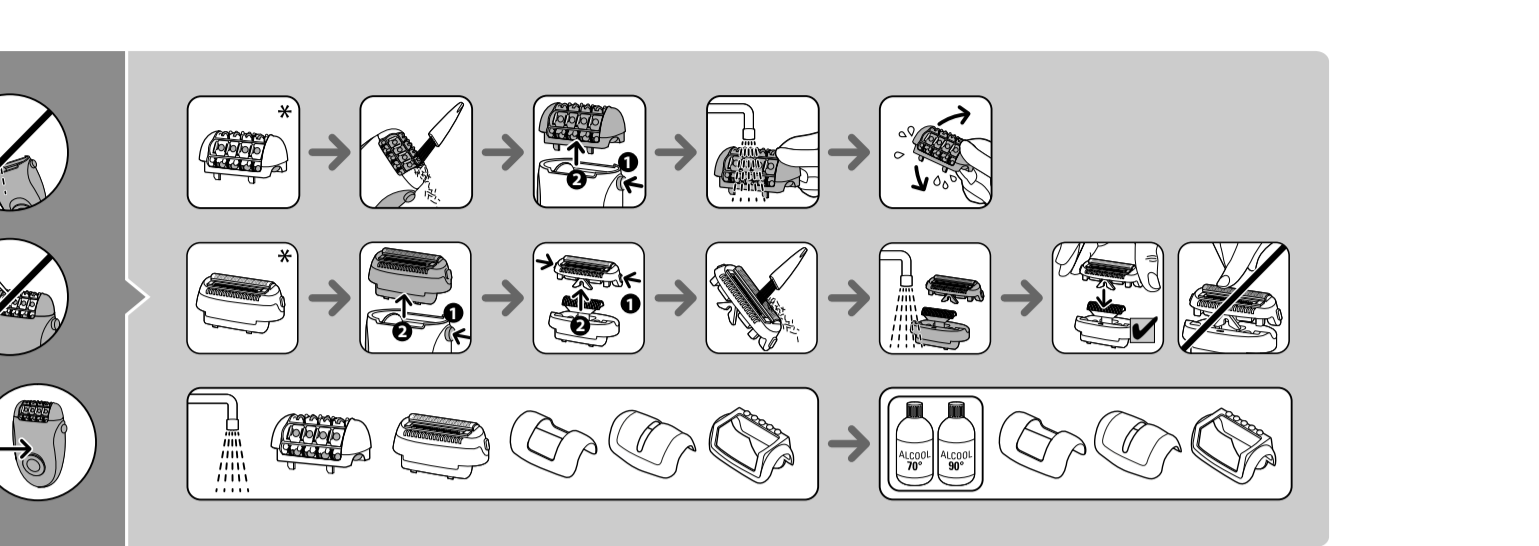
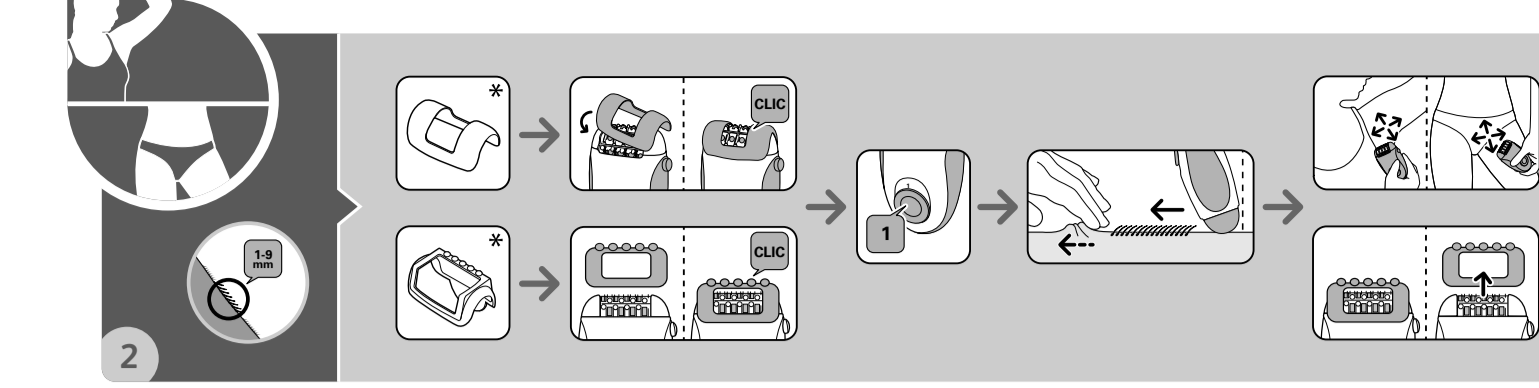
• Ne pas utiliser de rallonge.

• Ne pas mettre l'appareil au contact des vêtements.

• Ne pas utiliser l'épilateur :

- sur les cils ou les cheveux.

- sur le visage excepté en utilisant l'accessoire précision au



**EN** Epilieren Sie sich deshalb bevorzugt abends. Verwenden Sie, falls erforderlich, nach der Epilation eine beruhigende Creme.

**GUARANTEE**

Jeder Eingriff, außer der im Haushalt üblichen Reinigung und Pflege durch den Kunden muss durch den Kundendienst erfolgen. Dieses Gerät ist ausschließlich für den Hausgebrauch bestimmt. Es darf nicht für gewerbliche Zwecke eingesetzt werden. Bei unsachgemäßer Benutzung erlischt die Garantie.

**TUN SIE ETWAS FÜR DEN UMWELTSCHUTZ!**

**1** Ihr Gerät enthält zahlreiche wieder verwertbare oder recycelbare Materialien. Bringen Sie das Gerät zur Entsorgung zu einer Sammelstelle Ihrer Stadt oder Gemeinde.

**Diese Sicherheitshinweise sind auch auf unserer Website [www.rowenta.com](http://www.rowenta.com) verfügbar.**

**NL** Lees de instructies voordat u het apparaat gaat gebruiken en vermijd gevaarlijke situaties als gevolg van een verkeerd gebruik.

**VEILIGHEIDSAWISZIEVEN**

• **WAARSCHUWING:** Dit apparaat mag gebruikt worden door kinderen vanaf 8 jaar, personen met verminderde fysieke, mentale of zintuiglijke capaciteiten en personen die weinig ervaring of kennis hebben op voorwaarde dat ze onder de supervisie staan van een persoon die verantwoordelijk is voor hen of ze genoeg richtlijnen gekregen hebben om het apparaat veilig te kunnen hanteren en de gevaren kennen. Kinderen mogen niet met dit apparaat spelen. Schoonmaak- en onderhoudswerkzaamheden mogen nooit door kinderen zonder toezicht uitgevoerd worden.

• Het apparaat mag alleen worden gebruikt met de spanning die op het voedingselement staat. Gebruik geen ander voedingselement dan het door de fabrikant meegeleverde model.

• Trek de stekker van het apparaat uit het stopcontact zodra het niet meer in gebruik is, om het te reinigen of bij storing.

• Trek de stekker van het apparaat niet uit het stopcontact door aan het snoer te trekken maar door aan de stekker zelf te trekken.

• Gebruik geen verlengsnoer.

• Zorg ervoor dat het apparaat niet in contact komt met kleren.

• Gebruik het apparaat niet:

- voor uw wimpers of uw haar

- voor uw gezicht, tenzij u het precisie-accessoire gebruikt voor de haarstjes boven de bovenlip of tussen de wenkbrauwen (dit accessoire zit bij bepaalde modellen).

- op een beschadigde huid.

- op risicozones (spataders, moedervlekken, geboortevlekken).

- als u lijdt aan huidproblemen (eczeme, ontstekingen, acne).

- als u wilt na het epilieren rood of geïrriteerd, vermijd dan blootstelling aan de zon tot dat de irritatie is verdwenen.

• Indien u het apparaat gebruikt voor uw bikinilijn, gebruik het apparaat dan alleen voor de buitenste contouren. Het apparaat dient niet gebruikt te worden op de meeste intieme zones. Uit hygiënisch oogpunt raden wij u aan uw apparaat aan niemand uit te lenen, zelfs niet aan goede vrienden of familie.

• Voor uw veiligheid beantwoordt dit apparaat aan de toepasbare normen en regelgevingen (Richtlijnen Laagspanning, Elektromagnetische Compatibiliteit, Milieu...)

• **WAARSCHUWING:** Dit apparaat is niet bedoeld om zonder hulp teocht gebruikt te worden door kinderen of andere personen, indien hun fysieke, zintuiglijke of mentale vermogen hen niet in staat stelt dit apparaat op een veilige wijze te gebruiken, tenzij zij van tevoren instructies hebben ontvangen betreffende het gebruik van dit apparaat door een verantwoordelijke persoon. Er moet toezicht zijn op kinderen zodat zij niet met het apparaat kunnen spelen.

• Maak het apparaat niet schoon met schuumdopjes of bijtende middelen.

• Niet gebruiken bij een temperatuur lager dan 0°C of hoger dan 35°C.

• De huid moet schoon en droog zijn. Droog polieren de kleine rode buultjes die verschijnen na de epilatie zijn het bewijs dat uw haarjes goed verwijderd zijn. De buultjes verschijnen snel weer. Om deze reden raden wij u aan u 3 avonds te epilieren. U kunt, indien u dit wilt, een verzachtende crème na de epilatie aanbrengen.

**GUARANTEE**

Dit apparaat is alleen bestemd voor huishoudelijk gebruik. Het kan niet voor bedrijfsmatige doeleinden gebruikt worden. De garantie is niet geldig in geval van een onjuist gebruik.

**WEES VRIJDELIJK VOOR HET MILIEU!**

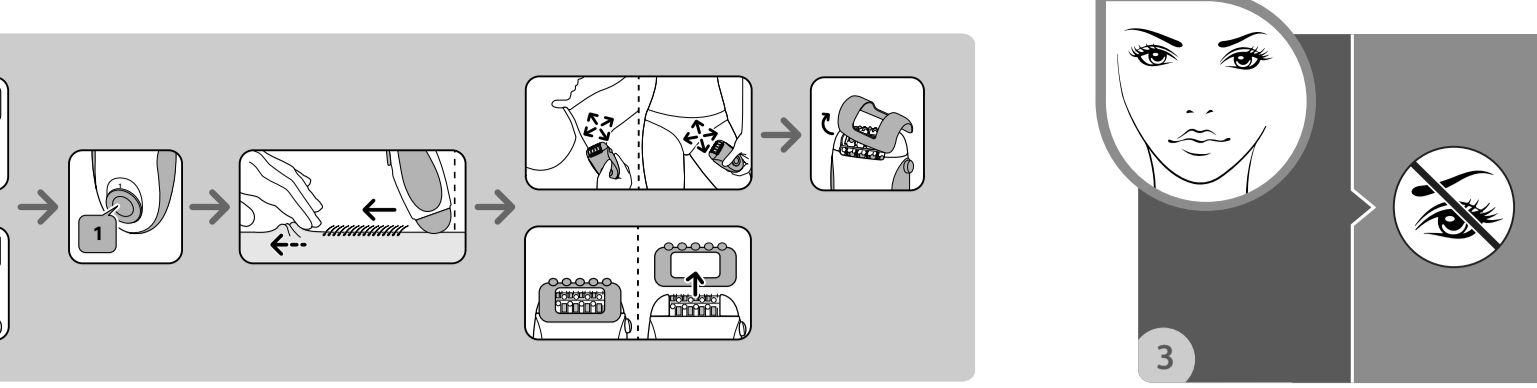
**1** Uw apparaat bevat veel materialen die hergebruikt of gerecycled kunnen worden. Breng het naar een hiervoor bedoeld verzamelpunt of een erkende servicecentrum voor recycling milieuvriendelijk.

**Dese voorschriften kunt u nalezen op onze website [www.rowenta.com](http://www.rowenta.com)**

**IT** Leggere attentamente prima dell'uso.

**SICUREZZA**

• **ATTENZIONE:** Il presente apparecchio può essere utilizzato da bambini di età superiore a 8 anni e da persone con ridotte capacità fisiche, mentali e sensoriali o non dotate di un livello adeguato di formazione e competenza solo nel caso in cui abbiano ricevuto un'apposita supervisione o istruzioni inerenti all'uso sicuro dell'apparecchio e siano



la depiladora sobre la cara, no se exponga al sol hasta que desaparezca.

En la zona del bikini, este aparato debe utilizarse únicamente en la zona externa. No utilizar en las zonas más íntimas (labios pubianos). Por motivos de higiene, le recomendamos no intercambiar el aparato con otros usuarios, aunque sean de su entorno próximo.

• Por su seguridad, este aparato cumple las normas y reglamentaciones aplicables (Directivas de Baja Tensión, Compatibilidad electromagnética, Medio ambiente...)

• **ATENCIÓN:** Este aparato no está diseñado para ser utilizado por personas (incluidos los niños) cuyas capacidades físicas, sensoriales o mentales sdo reducidas, o por personas con falta de experiencia o de conocimientos, salvo si éstas están vigiladas por una persona responsable de su seguridad o han recibido instrucciones relativas al uso del aparato. Se recomienda vigilar siempre a los niños para asegurar de que no juegan con el aparato.

• No lo limpie con productos abrasivos o corrosivos.

• No lo utilice a temperaturas inferiores a 0 °C ni superiores a 35 °C.

• Su piel debe estar limpia y seca. Depilación en seco: los puntitos rojos que aparecen tras la depilación demuestran que los pelos se han anancado correctamente; estos puntos desaparecerán rápidamente. Por ello, le recomendamos depilarse por la noche. Aplíquese, de ser necesario, una crema calmante después de la depilación.

**GUARANTEE**

Su aparato está diseñado para un uso exclusivamente doméstico. Por tanto, no debe utilizarse para fines profesionales. La garantía quedará anulada y no será válida en caso de uso incorrecto.

**PARTICIPAZIONE ALLA PROTEZIONE DELL'AMBIENTE**

**1** Il suo apparecchio contiene un gran numero di materiali valorizzabili o riciclabili. Rilasciolo al punto di raccolta, o, se è diffeetto a un servizio tecnico autorizzato para che realizzi su trattamento.

**Estas instrucciones también están disponibles en nuestra web [www.rowenta.com](http://www.rowenta.com)**

**PT** Ler atentamente antes da utilização.

**SEGURANÇA**

• **ATENÇÃO:** Este electrodoméstico puede ser usado por niños de 8 años en adelante y por personas con discapacidades físicas, sensoriales o mentales o por falta de conocimientos y experiencia en el manejo de este tipo de aparatos, siempre que cuenten con supervisión o hayan recibido instrucciones sobre el uso seguro del electrodoméstico y entiendan los riesgos que implica. Los niños no deberían jugar con el aparato. La limpieza y el mantenimiento de usuario no deben realizarlas niños sin supervisión.

• Manter o aparelho num local seco.

• Não mergulhar nem passar por água, mesmo que seja para a limpeza.

• O aparelho deve ser alimentado apenas com a tensão indicada na fonte de alimentação. Não utilize outra fonte de alimentação para além do modelo fornecido pelo fabricante.

• Desligar o aparelho sempre que não for utilizado, antes da limpeza, em caso de anomalia.

• Segure na ficha para desligar o aparelho, não puxe o fio.

• Não utilize extensões.

• Não colocar o aparelho em contacto com vestuário.

• Não utilize a depiladora:

- nas pestanas ou no cabelo

- na cara, exceto se utilizar o acessório de precisão por cima do lábio superior ou entre as duas sobrancelhas (acessório disponível nalguns modelos).

- numa pele ferida.

- em zonas de risco (varizes, sinais, marcas de nascença).

- se sofre de problemas cutâneos (eczema, inflamações, acne).

• Em caso de irritação ou vermelhidão na cara após a depilação, evite a exposição direta ao sol enquanto a mesma persistir.

Em caso de utilização na zona do biquíni, o aparelho deve ser usado unicamente para o contorno externo. Não utilizez sobre as zonas más íntimas (lábios vaginais). Por razões de higiene, recomendamos que não empreste o seu aparelho, nem mesmo a pessoas próximas de si.

• Para sua segurança, este aparelho está em conformidade com as normas e regulamentações aplicáveis (Directivas sobre baixa tensão, Compatibilidade Electromagnética, Ambiente...)

• **ATENÇÃO:** Este aparelho não foi concebido para ser utilizado por pessoas (incluindo crianças) cujas capacidades físicas, sensoriais ou mentais se encontram reduzidas, ou por pessoas com falta de experiência ou conhecimento, a não ser que tenham sido devidamente acompanhadas e instruídas sobre a correcta utilização do aparelho, pela pessoa responsável pela sua segurança.

• É importante vigiar as crianças por forma a garantir que as mesmas não brinquem com o aparelho.

• Não limpar com produtos abrasivos ou corrosivos.

• Não utilizar com temperaturas inferiores a 0 °C e superiores a 35 °C.

• A sua pele deve estar limpa e seca. Depilação a seco: os pequenos pontos vermelhos que aparecem após a depilação mostram que os pelos foram bem anancados; estes pontos desapareceram rapidamente.

• Por este motivo, deplise-se preferencialmente à noite. Se necessário, aplique um creme calmante após a depilação.

**GUARANZIA**

O seu aparelho destina-se apenas a uso doméstico, não podendo ser utilizado para fins profissionais. A garantia torna-se nula e inválida em caso de um utilização incorrecta.

**CONTRIBUIAMO ALLA SALVAGUARDIA DELL'AMBIENTE!**

**1** L'apparecchio contiene numerosi materiali valorizzabili o riciclabili. Portatelo in un punto di raccolta, o in un caso mancanza, in un centro assistenza autorizzato affinché venga effettuato il trattamento più opportuno.

**Le presenti istruzioni di uso sono anche disponibili sul nostro [www.rowenta.com](http://www.rowenta.com)**

**ES** Leer detenidamente antes de utilizar.

**SEGURIDAD**

• **ATENCIÓN:** Este electrodoméstico puede ser usado por niños de 8 años en adelante y por personas con discapacidades físicas, sensoriales o mentales o por falta de conocimientos y experiencia en el manejo de este tipo de aparatos, siempre que cuenten con supervisión o hayan recibido instrucciones sobre el uso seguro del electrodoméstico y entiendan los riesgos que implica. Los niños no deberían jugar con el aparato. La limpieza y el mantenimiento de usuario no deben realizarlas niños sin supervisión.

• Mantenga el aparato en un lugar seco.

• No sumerja ni pase el aparato por el agua, ni siquiera para limpiarlo.

• El aparato debe alimentarse únicamente con la tensión indicada en el bloque de alimentación. No use otro bloque de alimentación diferente al modelo proporcionado por el constructor.

• Desconecte el aparato cuando no vaya a utilizarlo más, antes de limpiarlo o en caso de anomalia.

• No lo desconecte tirando del cable. Tire siempre del enchufe.

• No utilice un alargador eléctrico.

• Evite que el aparato entre en contacto con la ropa.

• No utilice la depiladora:

- en el rostro, las pestañas o el cabello

- sobre las pestañas o el cabello

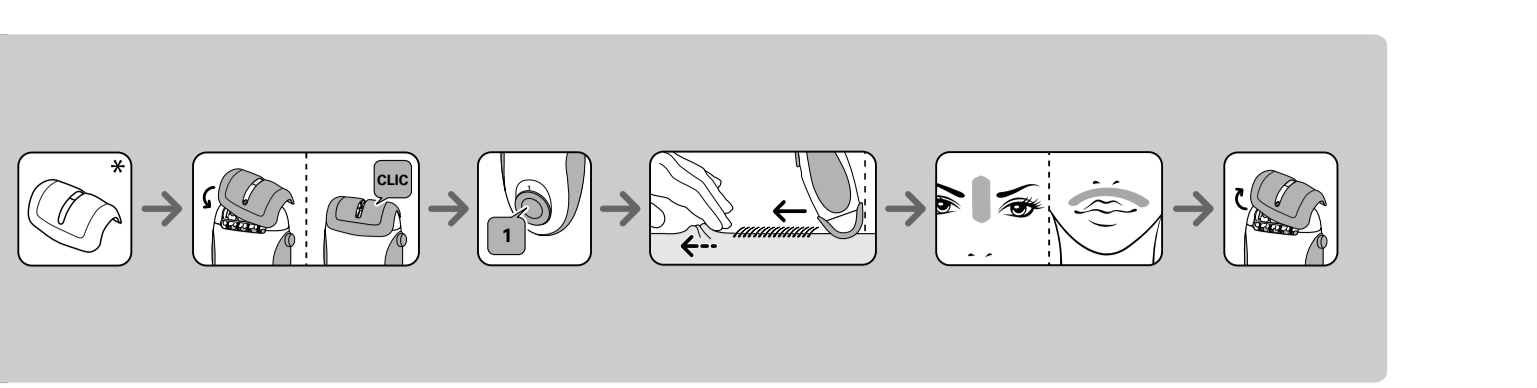
- sobre la cara, excepto si utiliza el accesorio de precisión por encima del labio superior o en el entrecejo (accesorio incluido en algunos modelos).

- sobre heridas

- en zonas de riesgo (varices, lunares, marcas de nacimiento)

- si sufre afecciones cutáneas (eczema, inflamaciones, acne).

• En caso de presentar irritación o enrojecimiento tras aplicar



la depiladora sobre la cara, no se exponga al sol hasta que desaparezca.

En la zona del biquini, este aparato debe utilizarse únicamente en la zona externa. No utilizar en las zonas más íntimas (labios pubianos). Por motivos de higiene, le recomendamos no intercambiar el aparato con otros usuarios, aunque sean de su entorno próximo.

• Por su seguridad, este aparato cumple las normas y reglamentaciones aplicables (Directivas de Baja Tensión, Compatibilidad electromagnética, Medio ambiente...)

• **ATENCIÓN:** Este aparato no está diseñado para ser utilizado por personas (incluidos los niños) cuyas capacidades físicas, sensoriales o mentales sdo reducidas, o por personas con falta de experiencia o de conocimientos, salvo si éstas están vigiladas por una persona responsable de su seguridad o han recibido instrucciones relativas al uso del aparato. Se recomienda vigilar siempre a los niños para asegurar de que no juegan con el aparato.

• No lo limpie con productos abrasivos o corrosivos.

• No lo utilice a temperaturas inferiores a 0 °C ni superiores a 35 °C.

• Su piel debe estar limpia y seca. Depilación en seco: los puntitos rojos que aparecen tras la depilación demuestran que los pelos se han anancado correctamente; estos puntos desaparecerán rápidamente. Por ello, le recomendamos depilarse por la noche. Aplíquese, de ser necesario, una crema calmante después de la depilación.

**GUARANTEE**

Su aparato está diseñado para un uso exclusivamente doméstico. Por tanto, no debe utilizarse para fines profesionales. La garantía quedará anulada y no será válida en caso de uso incorrecto.

**PARTICIPAZIONE ALLA PROTEZIONE DELL'AMBIENTE**

**1** Il suo apparecchio contiene un gran numero di materiali valorizzabili o riciclabili. Rilasciolo al punto di raccolta, o, se è diffeetto a un servizio tecnico autorizzato para che realizzi su trattamento.

**Estas instrucciones también están disponibles en nuestra web [www.rowenta.com](http://www.rowenta.com)**

**PT** Ler atentamente antes da utilização.

• **ATENÇÃO:** Este electrodoméstico puede ser usado por niños de 8 años en adelante y por personas con discapacidades físicas, sensoriales o mentales o por falta de conocimientos y experiencia en el manejo de este tipo de aparatos, siempre que cuenten con supervisión o hayan recibido instrucciones sobre el uso seguro del electrodoméstico y entiendan los riesgos que implica. Los niños no deberían jugar con el aparato. La limpieza y el mantenimiento de usuario no deben realizarlas niños sin supervisión.

• Manter o aparelho num local seco.

• Não mergulhar nem passar por água, mesmo que seja para a limpeza.

• O aparelho deve ser alimentado apenas com a tensão indicada na fonte de alimentação. Não utilize outra fonte de alimentação para além do modelo fornecido pelo fabricante.

• Desligar o aparelho sempre que não for utilizado, antes da limpeza, em caso de anomalia.

• Segure na ficha para desligar o aparelho, não puxe o fio.

• Não utilize extensões.

• Não colocar o aparelho em contacto com vestuário.

• Não utilize a depiladora:

- nas pestanas ou no cabelo

- na cara, exceto se utilizar o acessório de precisão por cima do lábio superior ou entre as duas sobrancelhas (acessório disponível nalguns modelos).

- numa pele ferida.

- em zonas de risco (varizes, sinais, marcas de nascença).

- se sofre de problemas cutâneos (eczema, inflamações, acne).

• Em caso de irritação ou vermelhidão na cara após a depilação, evite a exposição direta ao sol enquanto a mesma persistir.

Em caso de utilização na zona do biquíni, o aparelho deve ser usado unicamente para o contorno externo. Não utilizez sobre as zonas más íntimas (lábios vaginais). Por razões de higiene, recomendamos que não empreste o seu aparelho, nem mesmo a pessoas próximas de si.

• Para sua segurança, este aparelho está em conformidade com as normas e regulamentações aplicáveis (Directivas sobre baixa tensão, Compatibilidade Electromagnética, Ambiente...)

• **ATENÇÃO:** Este aparelho não foi concebido para ser utilizado por pessoas (incluindo crianças) cujas capacidades físicas, sensoriais ou mentais se encontram reduzidas, ou por pessoas com falta de experiência ou conhecimento, a não ser que tenham sido devidamente acompanhadas e instruídas sobre a correcta utilização do aparelho, pela pessoa responsável pela sua segurança.

• É importante vigiar as crianças por forma a garantir que as mesmas não brinquem com o aparelho.

• Não limpar com produtos abrasivos ou corrosivos.

• Não utilizar com temperaturas inferiores a 0 °C e superiores a 35 °C.

• A sua pele deve estar limpa e seca. Depilação a seco: os pequenos pontos vermelhos que aparecem após a depilação mostram que os pelos foram bem anancados; estes pontos desapareceram rapidamente.

• Por este motivo, deplise-se preferencialmente à noite. Se necessário, aplique um creme calmante após a depilação.

**NO**

**SKAL LESER NOYE FØR BRUK.**

**SIKKERHET**

• **MERK:** Dette apparatet kan brukes av barn fra alderen 8 år og oppover og personer med reduserte fysiske, sensoriske eller mentale evner, eller for personer uten erfaring og kjennskap hvis de har blitt gitt opplæring i bruken av apparatet eller er under oppsyn og forstår farene som er involvert. Barn skal ikke leke med apparatet. Rengjøring og brukervedlikehold skal ikke utføres av barn uten oppsyn.

• Apparatet må oppbevares på et tørt sted.

• Apparatet må ikke legges ned i eller holdes under vann, selv for rengjøring.

• Apparatet skal bare forsynes med spenningen angitt på adapteren. Ikke bruk andre adapter enn den modellen som leveres av produsenten.

• Apparatet skal frakobles når det ikke lenger brukes, før rengjøring og ved feil.

• Ikke trekk i ledningen for å koble fra apparatet, men grip pluggen.

• Ikke bruk skjoteledninger.

• Apparatet må ikke være i kontakt med klærne.

• Ikke bruk epilatoren:

- på øyenvipper eller på håret

- i ansiktet, bortsett fra dersom man bruker presisjonstilbehøret på overleppen eller mellom øyenebrynene (dette tilbehøret følger med visse modeller).

- på skadet hud.

- på risikofylte hudsoner (åreknuter, føflekker, fødselsmerker),

- dersom du har spesielle hudproblemer (eksem, betennelse, akne).

- на käyttöäseksi tarkkaan ajoon tarkoitettua lisälaitetta ylähuoleu yläpuolella oleviin tai kulmakarvojen välissä oleviin karvoihin (lisälaitte kuuluu tietyihin maleihin), - vahingoittuneella iholla.

- ihon riskialueilla (suonikohjut, luomet, syntymärmerkit), - jos kärsit iho-ongelmista (ihottumat, tulehdukset, akne), - Jos kasvojesi iho ärtyy tai punoittaa karvojenpoistojen jälkeen, älä altista itseäsi aurinkovoialle, niin kuin kuin ihon on ärtynyt.

Jos käytät laitetta bikiniinraj-alueella, käytä laitetta ainoastaan bikiniinraj aluosivilla. Älä käytä laitetta intiimialueilla. Hygieenisistä syistä on suositeltavaa, ettei lainaa laitetta kenelekkään, et edes perheenjäsenille.

- Laite on valmis olemaan käytettävänäiisäntäkokevien standardien ja sääntösten mukainen (pää- ja lisätoimintojen, sähkömagnettisen yhteensopivuuden, ympäristöystävällisyyden...).

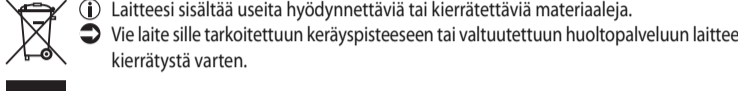
**VAROITUS:** Tätä laitetta ei ole tarkoitettu sellasten henkilöiden käyttöön (mukaan lukien lapset, joiden fyysiset, aistivaroitavat tai henkiset kuormat ja joilla ei ole kokemusta tai tervettä luottamusta käyttämisestä. Eivät he ole teoksen henkisen valmiutensa, joka on vastusta heidän turvallisuudensa ja ohjauksen laitteiden käyttöä, tai jos toinen henkilö on antanut heille siemennä tiettä laitteen käyttöä. Älä anna lasten käyttää laitetta yksinään.

- Älä puhdistaa laitetta hankkivalta tai syövyttävillä tuotteilla.

- Älä käytä laitetta alle 0 °C:lla yli 35 °C:steen lämpötiloissa.

- Ään taitte alla puhdistaa ja kuiva. Epäoikein käytettyä laitetta ei pidä näkkyä joutuneet punkitpestä ottaa todiste siitä. Älä hankkivat on epäoikein. Pistetä hävittää iholla neapett.

Tämän taitte suosittelemme ihokarvojen epilointia itäisiin. Levitä iholle tarvittavissa rajoittavissa voidetta epiloinnin jälkeen.

<b>TAKU</b>
Laitte on tarkoitettu ainoastaan kotikäyttöön. Sitä ei voi käyttää ammattilaisissa tarkoituksissa. Takuu purkautuu, jos laitetta käytetään väärin.
<b>MUSTA SUOJELLA YMPÄRISTÖÄ</b>
 Laitteesi sisältäessä uusia työkaluyhennäitä tai kierrätettyjä materiaaleja. <p>Me laite siellä työkönnön keskeytystieteen tai valuttuun tuhoopuolteen laitteiden kierrästyä varten.</p>
<b>Nämä ohjeet löydät myös nettisivuiltamme <a href="http://www.rowenta.com">www.rowenta.com</a></b>

<b>UK</b>	<b>Уважно прочитайте перед використанням.</b>
<b>BEZPEKA</b>	<b>Цей пристрій може використовуватись дітьми віком від 8 років і вище та особами з обмеженими фізичними, сенсорними або розумовими можливостями, особами, які не мають достатньо досвіду та знань, необхідних для поводження з такими виробами, за умови, якщо за ними проводиться відповідний нагляд або вони ознайомлені з інструкціями щодо безпечного використання пристрою і розуміють небезпеку, що може відбутися. Не дозволяйте дітям грати з пристроєм. Очищення та обслуговування не повинно бути виконане дітьми без нагляду.</b>

**VAROITUS:** Cihazı kullanmadan önce dikkatli bir şekilde okuyun.

**GÜVENLİK**
**•DİKKAT:** Bu cihaz fiziksel, duyuşal veya zihinsel engelli olan (erişkin veya çocuk) veya başka hakkinda hiçbir tecrübe veya bilgisi olmayan şahıslar tarafından, güvenliklerinden sorumlu bir kişinin gözetimii altında olmalıdır ki veya bu kişi tarafından cihazın kullanımı konusunda eğitimmedikleri takdirde kullanılmamalıdır.

• Cihazı kuru mahfazada edin.
• Bu aksesuarı temizlik için olsa bile suya batır-mayın veya akan su altında tutmayın.

• Cihaz, yalnızca besleme bloğu üzerinde belirtilen gerilim ile beslenmelidir. İmlatlıçdan tedarik edilen besleme bloğu dışında hiçbir besleme bloğunu kullanmayın.
• Kullanmadığınız zaman, temizledikten önce ve anormallikler durumunda cihazın fişini prizden çekin.

• Cihazın fişini, kablosundan çekerek prizden çıkarmayın.
• Uzatma kablosu kullanmayın.

• Cihazın kuyafetlerinize temas etmemesine dikkat edin.
• Epilasyon cihazını aşırıdıkları bölgelede kullanmayın: - kiripiy ya da saçlarda

- dudajın üst kısmı ve iki kaş arasında kalan kısım için özel olarak kullanılan aksesuarın olmadığı durumlarda (aksesuar bazı modellerde mevcuttur) yüзде kullanmayın.

- kiripiy ya da saçlarda
- dudajın üst kısmı ve iki kaş arasında kalan kısım için özel olarak kullanılan aksesuarın olmadığı durumlarda (aksesuar bazı modellerde mevcuttur) yüзде kullanmayın.

- yaralı cilt üzerinde.
- riskli alanlarda (varisler, benler, doğum lekeleri)

- deri üstü lezyonlanmız mevcutsa (egzema, iltihap vb.)
• Epilasyonun sonra yüзде tahriş veya kızarıklık oluştuysa, tahriş atardaçları için güneş çıkayın.

• Bikini bölgesinde kullanmanız halinde, sadece diş yüzey için kullanın. Çi yüzeylerde ve daha geniş bölgelede kullanmayın (vajinal dudaklar). Hijyenik nedenlerden dolayı, cihazınızı yakın çevrenizden olsa dahi, başka birisiyle paylaşmamanızı tavsiye ederiz.

• Güvenliğini açısından, bu cihaz aşarada belirtilen hususlara yönelik normal ve resmi düzenlemelere uygun olarak üretilmiştir. (Düştik Gerilim, Elektromanyetik Uyumluluk, Çevre Dostu Ürünler)
**•DİKKAT:** Bu cihaz fiziksel, duyuşal veya zihinsel engelli olan (erişkin veya çocuk) veya başka hakkinda hiçbir tecrübe veya bilgisi olmayan şahıslar tarafından, güvenliklerinden sorumlu bir kişinin gözetimii altında olmalıdır ki veya bu kişi tarafından cihazın kullanımı konusunda eğitimmedikleri takdirde kullanılmamalıdır.

•Cihazın fişini, kablosundan çekerek prizden çıkarmayın.

• Cihazın kuyafetlerinize temas etmemesine dikkat edin.
• Epilasyon cihazını aşırıdıkları bölgelede kullanmayın: - kiripiy ya da saçlarda

- dudajın üst kısmı ve iki kaş arasında kalan kısım için özel olarak kullanılan aksesuarın olmadığı durumlarda (aksesuar bazı modellerde mevcuttur) yüзде kullanmayın.

- kiripiy ya da saçlarda
- dudajın üst kısmı ve iki kaş arasında kalan kısım için özel olarak kullanılan aksesuarın olmadığı durumlarda (aksesuar bazı modellerde mevcuttur) yüзде kullanmayın.

- yaralı cilt üzerinde.
- riskli alanlarda (varisler, benler, doğum lekeleri)

- deri üstü lezyonlanmız mevcutsa (egzema, iltihap vb.)
• Epilasyonun sonra yüзде tahriş veya kızarıklık oluştuysa, tahriş atardaçları için güneş çıkayın.

• Bikini bölgesinde kullanmanız halinde, sadece diş yüzey için kullanın. Çi yüzeylerde ve daha geniş bölgelede kullanmayın (vajinal dudaklar). Hijyenik nedenlerden dolayı, cihazınızı yakın çevrenizden olsa dahi, başka birisiyle paylaşmamanızı tavsiye ederiz.

• Güvenliğini açısından, bu cihaz aşarada belirtilen hususlara yönelik normal ve resmi düzenlemelere uygun olarak üretilmiştir. (Düştik Gerilim, Elektromanyetik Uyumluluk, Çevre Dostu Ürünler)
**•DİKKAT:** Bu cihaz fiziksel, duyuşal veya zihinsel engelli olan (erişkin veya çocuk) veya başka hakkinda hiçbir tecrübe veya bilgisi olmayan şahıslar tarafından, güvenliklerinden sorumlu bir kişinin gözetimii altında olmalıdır ki veya bu kişi tarafından cihazın kullanımı konusunda eğitimmedikleri takdirde kullanılmamalıdır.

•Cihazın fişini, kablosundan çekerek prizden çıkarmayın.

• Cihazın kuyafetlerinize temas etmemesine dikkat edin.
• Epilasyon cihazını aşırıdıkları bölgelede kullanmayın: - kiripiy ya da saçlarda

- dudajın üst kısmı ve iki kaş arasında kalan kısım için özel olarak kullanılan aksesuarın olmadığı durumlarda (aksesuar bazı modellerde mevcuttur) yüзде kullanmayın.

- kiripiy ya da saçlarda
- dudajın üst kısmı ve iki kaş arasında kalan kısım için özel olarak kullanılan aksesuarın olmadığı durumlarda (aksesuar bazı modellerde mevcuttur) yüзде kullanmayın.

- yaralı cilt üzerinde.
- riskli alanlarda (varisler, benler, doğum lekeleri)

- deri üstü lezyonlanmız mevcutsa (egzema, iltihap vb.)
• Epilasyonun sonra yüзде tahriş veya kızarıklık oluştuysa, tahriş atardaçları için güneş çıkayın.

• Bikini bölgesinde kullanmanız halinde, sadece diş yüzey için kullanın. Çi yüzeylerde ve daha geniş bölgelede kullanmayın (vajinal dudaklar). Hijyenik nedenlerden dolayı, cihazınızı yakın çevrenizden olsa dahi, başka birisiyle paylaşmamanızı tavsiye ederiz.

• Güvenliğini açısından, bu cihaz aşarada belirtilen hususlara yönelik normal ve resmi düzenlemelere uygun olarak üretilmiştir. (Düştik Gerilim, Elektromanyetik Uyumluluk, Çevre Dostu Ürünler)
**•DİKKAT:** Bu cihaz fiziksel, duyuşal veya zihinsel engelli olan (erişkin veya çocuk) veya başka hakkinda hiçbir tecrübe veya bilgisi olmayan şahıslar tarafından, güvenliklerinden sorumlu bir kişinin gözetimii altında olmalıdır ki veya bu kişi tarafından cihazın kullanımı konusunda eğitimmedikleri takdirde kullanılmamalıdır.

•Cihazın fişini, kablosundan çekerek prizden çıkarmayın.

• Cihazın kuyafetlerinize temas etmemesine dikkat edin.
• Epilasyon cihazını aşırıdıkları bölgelede kullanmayın: - kiripiy ya da saçlarda

- dudajın üst kısmı ve iki kaş arasında kalan kısım için özel olarak kullanılan aksesuarın olmadığı durumlarda (aksesuar bazı modellerde mevcuttur) yüзде kullanmayın.

- kiripiy ya da saçlarda
- dudajın üst kısmı ve iki kaş arasında kalan kısım için özel olarak kullanılan aksesuarın olmadığı durumlarda (aksesuar bazı modellerde mevcuttur) yüзде kullanmayın.

- yaralı cilt üzerinde.
- riskli alanlarda (varisler, benler, doğum lekeleri)

- deri üstü lezyonlanmız mevcutsa (egzema, iltihap vb.)
• Epilasyonun sonra yüзде tahriş veya kızarıklık oluştuysa, tahriş atardaçları için güneş çıkayın.

• Bikini bölgesinde kullanmanız halinde, sadece diş yüzey için kullanın. Çi yüzeylerde ve daha geniş bölgelede kullanmayın (vajinal dudaklar). Hijyenik nedenlerden dolayı, cihazınızı yakın çevrenizden olsa dahi, başka birisiyle paylaşmamanızı tavsiye ederiz.

• Güvenliğini açısından, bu cihaz aşarada belirtilen hususlara yönelik normal ve resmi düzenlemelere uygun olarak üretilmiştir. (Düştik Gerilim, Elektromanyetik Uyumluluk, Çevre Dostu Ürünler)
**•DİKKAT:** Bu cihaz fiziksel, duyuşal veya zihinsel engelli olan (erişkin veya çocuk) veya başka hakkinda hiçbir tecrübe veya bilgisi olmayan şahıslar tarafından, güvenliklerinden sorumlu bir kişinin gözetimii altında olmalıdır ki veya bu kişi tarafından cihazın kullanımı konusunda eğitimmedikleri takdirde kullanılmamalıdır.

•Cihazın fişini, kablosundan çekerek prizden çıkarmayın.

• Cihazın kuyafetlerinize temas etmemesine dikkat edin.
• Epilasyon cihazını aşırıdıkları bölgelede kullanmayın: - kiripiy ya da saçlarda

- dudajın üst kısmı ve iki kaş arasında kalan kısım için özel olarak kullanılan aksesuarın olmadığı durumlarda (aksesuar bazı modellerde mevcuttur) yüзде kullanmayın.

- kiripiy ya da saçlarda
- dudajın üst kısmı ve iki kaş arasında kalan kısım için özel olarak kullanılan aksesuarın olmadığı durumlarda (aksesuar bazı modellerde mevcuttur) yüзде kullanmayın.

- на поврежденных участках кожи

- на участках, представляющих собой зоны риска (варикозно расширенные вены, родимки, родинные пятна)

- при заболеваниях кожи (экзема, воспаления, угри).

- В случае раздражения или покраснения после эпиляции волос на лице не подвергать воздействию солнечных лучей, пока раздражение не пройдет.

В области бикини эпилятор предназначен исключительно для удаления волос на внешней линии бикини. Не используйте его для удаления волос в более интимных местах (на половых губах). Из соображений гигиены рекомендуется никому не давать свой эпилятор, даже членом своей семьи.

- Laite on valmis olemaan käytettävänäiisäntäkokevien standardien ja sääntösten mukainen (pää- ja lisätoimintojen, sähkömagnettisen yhteensopivuuden, ympäristöystävällisyyden...).

**VAROITUS:** Tätä laitetta ei ole tarkoitettu sellasten henkilöiden käyttöön (mukaan lukien lapset, joiden fyysiset, aistivaroitavat tai henkiset kuormat ja joilla ei ole kokemusta tai tervettä luottamusta käyttämisestä. Eivät he ole teoksen henkisen valmiutensa, joka on vastusta heidän turvallisuudensa ja ohjauksen laitteiden käyttöä, tai jos toinen henkilö on antanut heille siemennä tiettä laitteen käyttöä. Älä anna lasten käyttää laitetta yksinään.

- Älä puhdistaa laitetta hankkivalta tai syövyttävillä tuotteilla.

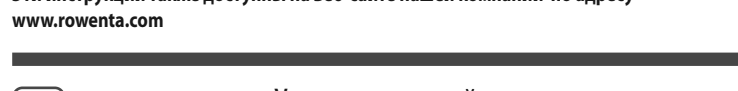
- Älä käytä laitetta alle 0 °C:lla yli 35 °C:steen lämpötiloissa.

- Ään taitte alla puhdistaa ja kuiva. Epäoikein käytettyä laitetta ei pidä näkkyä joutuneet punkitpestä ottaa todiste siitä. Älä hankkivat on epäoikein. Pistetä hävittää iholla neapett.

Tämän taitte suosittelemme ihokarvojen epilointia itäisiin. Levitä iholle tarvittavissa rajoittavissa voidetta epiloinnin jälkeen.

**TAKU**
Laitte on tarkoitettu ainoastaan kotikäyttöön. Sitä ei voi käyttää ammattilaisissa tarkoituksissa. Takuu purkautuu, jos laitetta käytetään väärin.

**MUSTA SUOJELLA YMPÄRISTÖÄ**

 Laitteesi sisältäessä uusia työkaluyhennäitä tai kierrätettyjä materiaaleja.

Me laite siellä työkönnön keskeytystieteen tai valuttuun tuhoopuolteen laitteiden kierrästyä varten.

| **Nämä ohjeet löydät myös nettisivuiltamme [www.rowenta.com](http://www.rowenta.com)** |

<b>UK</b>	<b>Уважно прочитайте перед використанням.</b>
<b>BEZPEKA</b>	<b>Цей пристрій може використовуватись дітьми віком від 8 років і вище та особами з обмеженими фізичними, сенсорними або розумовими можливостями, особами, які не мають достатньо досвіду та знань, необхідних для поводження з такими виробами, за умови, якщо за ними проводиться відповідний нагляд або вони ознайомлені з інструкціями щодо безпечного використання пристрою і розуміють небезпеку, що може відбутися. Не дозволяйте дітям грати з пристроєм. Очищення та обслуговування не повинно бути виконане дітьми без нагляду.</b>

**VAROITUS:** Cihazı kullanmadan önce dikkatli bir şekilde okuyun.

**GÜVENLİK**
**•DİKKAT:** Bu cihaz fiziksel, duyuşal veya zihinsel engelli olan (erişkin veya çocuk) veya başka hakkinda hiçbir tecrübe veya bilgisi olmayan şahıslar tarafından, güvenliklerinden sorumlu bir kişinin gözetimii altında olmalıdır ki veya bu kişi tarafından cihazın kullanımı konusunda eğitimmedikleri takdirde kullanılmamalıdır.

• Cihazı kuru mahfazada edin.
• Bu aksesuarı temizlik için olsa bile suya batır-mayın veya akan su altında tutmayın.

• Cihaz, yalnızca besleme bloğu üzerinde belirtilen gerilim ile beslenmelidir. İmlatlıçdan tedarik edilen besleme bloğu dışında hiçbir besleme bloğunu kullanmayın.
• Kullanmadığınız zaman, temizledikten önce ve anormallikler durumunda cihazın fişini prizden çekin.

• Cihazın fişini, kablosundan çekerek prizden çıkarmayın.
• Uzatma kablosu kullanmayın.

• Cihazın kuyafetlerinize temas etmemesine dikkat edin.
• Epilasyon cihazını aşırıdıkları bölgelede kullanmayın: - kiripiy ya da saçlarda

- dudajın üst kısmı ve iki kaş arasında kalan kısım için özel olarak kullanılan aksesuarın olmadığı durumlarda (aksesuar bazı modellerde mevcuttur) yüзде kullanmayın.

- kiripiy ya da saçlarda
- dudajın üst kısmı ve iki kaş arasında kalan kısım için özel olarak kullanılan aksesuarın olmadığı durumlarda (aksesuar bazı modellerde mevcuttur) yüзде kullanmayın.

- yaralı cilt üzerinde.
- riskli alanlarda (varisler, benler, doğum lekeleri)

- deri üstü lezyonlanmız mevcutsa (egzema, iltihap vb.)
• Epilasyonun sonra yüзде tahriş veya kızarıklık oluştuysa, tahriş atardaçları için güneş çıkayın.

• Bikini bölgesinde kullanmanız halinde, sadece diş yüzey için kullanın. Çi yüzeylerde ve daha geniş bölgelede kullanmayın (vajinal dudaklar). Hijyenik nedenlerden dolayı, cihazınızı yakın çevrenizden olsa dahi, başka birisiyle paylaşmamanızı tavsiye ederiz.

• Güvenliğini açısından, bu cihaz aşarada belirtilen hususlara yönelik normal ve resmi düzenlemelere uygun olarak üretilmiştir. (Düştik Gerilim, Elektromanyetik Uyumluluk, Çevre Dostu Ürünler)
**•DİKKAT:** Bu cihaz fiziksel, duyuşal veya zihinsel engelli olan (erişkin veya çocuk) veya başka hakkinda hiçbir tecrübe veya bilgisi olmayan şahıslar tarafından, güvenliklerinden sorumlu bir kişinin gözetimii altında olmalıdır ki veya bu kişi tarafından cihazın kullanımı konusunda eğitimmedikleri takdirde kullanılmamalıdır.

•Cihazın fişini, kablosundan çekerek prizden çıkarmayın.

• Cihazın kuyafetlerinize temas etmemesine dikkat edin.
• Epilasyon cihazını aşırıdıkları bölgelede kullanmayın: - kiripiy ya da saçlarda

- dudajın üst kısmı ve iki kaş arasında kalan kısım için özel olarak kullanılan aksesuarın olmadığı durumlarda (aksesuar bazı modellerde mevcuttur) yüзде kullanmayın.

- kiripiy ya da saçlarda
- dudajın üst kısmı ve iki kaş arasında kalan kısım için özel olarak kullanılan aksesuarın olmadığı durumlarda (aksesuar bazı modellerde mevcuttur) yüзде kullanmayın.

- yaralı cilt üzerinde.
- riskli alanlarda (varisler, benler, doğum lekeleri)

- deri üstü lezyonlanmız mevcutsa (egzema, iltihap vb.)
• Epilasyonun sonra yüзде tahriş veya kızarıklık oluştuysa, tahriş atardaçları için güneş çıkayın.

• Bikini bölgesinde kullanmanız halinde, sadece diş yüzey için kullanın. Çi yüzeylerde ve daha geniş bölgelede kullanmayın (vajinal dudaklar). Hijyenik nedenlerden dolayı, cihazınızı yakın çevrenizden olsa dahi, başka birisiyle paylaşmamanızı tavsiye ederiz.

• Güvenliğini açısından, bu cihaz aşarada belirtilen hususlara yönelik normal ve resmi düzenlemelere uygun olarak üretilmiştir. (Düştik Gerilim, Elektromanyetik Uyumluluk, Çevre Dostu Ürünler)
**•DİKKAT:** Bu cihaz fiziksel, duyuşal veya zihinsel engelli olan (erişkin veya çocuk) veya başka hakkinda hiçbir tecrübe veya bilgisi olmayan şahıslar tarafından, güvenliklerinden sorumlu bir kişinin gözetimii altında olmalıdır ki veya bu kişi tarafından cihazın kullanımı konusunda eğitimmedikleri takdirde kullanılmamalıdır.

•Cihazın fişini, kablosundan çekerek prizden çıkarmayın.

• Cihazın kuyafetlerinize temas etmemesine dikkat edin.
• Epilasyon cihazını aşırıdıkları bölgelede kullanmayın: - kiripiy ya da saçlarda

- dudajın üst kısmı ve iki kaş arasında kalan kısım için özel olarak kullanılan aksesuarın olmadığı durumlarda (aksesuar bazı modellerde mevcuttur) yüзде kullanmayın.

- kiripiy ya da saçlarda
- dudajın üst kısmı ve iki kaş arasında kalan kısım için özel olarak kullanılan aksesuarın olmadığı durumlarda (aksesuar bazı modellerde mevcuttur) yüзде kullanmayın.

- yaralı cilt üzerinde.
- riskli alanlarda (varisler, benler, doğum lekeleri)

- deri üstü lezyonlanmız mevcutsa (egzema, iltihap vb.)
• Epilasyonun sonra yüзде tahriş veya kızarıklık oluştuysa, tahriş atardaçları için güneş çıkayın.

• Bikini bölgesinde kullanmanız halinde, sadece diş yüzey için kullanın. Çi yüzeylerde ve daha geniş bölgelede kullanmayın (vajinal dudaklar). Hijyenik nedenlerden dolayı, cihazınızı yakın çevrenizden olsa dahi, başka birisiyle paylaşmamanızı tavsiye ederiz.

• Güvenliğini açısından, bu cihaz aşarada belirtilen hususlara yönelik normal ve resmi düzenlemelere uygun olarak üretilmiştir. (Düştik Gerilim, Elektromanyetik Uyumluluk, Çevre Dostu Ürünler)
**•DİKKAT:** Bu cihaz fiziksel, duyuşal veya zihinsel engelli olan (erişkin veya çocuk) veya başka hakkinda hiçbir tecrübe veya bilgisi olmayan şahıslar tarafından, güvenliklerinden sorumlu bir kişinin gözetimii altında olmalıdır ki veya bu kişi tarafından cihazın kullanımı konusunda eğitimmedikleri takdirde kullanılmamalıdır.

•Cihazın fişini, kablosundan çekerek prizden çıkarmayın.

• Cihazın kuyafetlerinize temas etmemesine dikkat edin.
• Epilasyon cihazını aşırıdıkları bölgelede kullanmayın: - kiripiy ya da saçlarda

- dudajın üst kısmı ve iki kaş arasında kalan kısım için özel olarak kullanılan aksesuarın olmadığı durumlarda (aksesuar bazı modellerde mevcuttur) yüзде kullanmayın.

- kiripiy ya da saçlarda
- dudajın üst kısmı ve iki kaş arasında kalan kısım için özel olarak kullanılan aksesuarın olmadığı durumlarda (aksesuar bazı modellerde mevcuttur) yüзде kullanmayın.

- yaralı cilt üzerinde.
- riskli alanlarda (varisler, benler, doğum lekeleri)

- deri üstü lezyonlanmız mevcutsa (egzema, iltihap vb.)
• Epilasyonun sonra yüзде tahriş veya kızarıklık oluştuysa, tahriş atardaçları için güneş çıkayın.

• Bikini bölgesinde kullanmanız halinde, sadece diş yüzey için kullanın. Çi yüzeylerde ve daha geniş bölgelede kullanmayın (vajinal dudaklar). Hijyenik nedenlerden dolayı, cihazınızı yakın çevrenizden olsa dahi, başka birisiyle paylaşmamanızı tavsiye ederiz.

• Güvenliğini açısından, bu cihaz aşarada belirtilen hususlara yönelik normal ve resmi düzenlemelere uygun olarak üretilmiştir. (Düştik Gerilim, Elektromanyetik Uyumluluk, Çevre Dostu Ürünler)
**•DİKKAT:** Bu cihaz fiziksel, duyuşal veya zihinsel engelli olan (erişkin veya çocuk) veya başka hakkinda hiçbir tecrübe veya bilgisi olmayan şahıslar tarafından, güvenliklerinden sorumlu bir kişinin gözetimii altında olmalıdır ki veya bu kişi tarafından cihazın kullanımı konusunda eğitimmedikleri takdirde kullanılmamalıdır.

•Cihazın fişini, kablosundan çekerek prizden çıkarmayın.

• Cihazın kuyafetlerinize temas etmemesine dikkat edin.
• Epilasyon cihazını aşırıdıkları bölgelede kullanmayın: - kiripiy ya da saçlarda

- dudajın üst kısmı ve iki kaş arasında kalan kısım için özel olarak kullanılan aksesuarın olmadığı durumlarda (aksesuar bazı modellerde mevcuttur) yüзде kullanmayın.

- kiripiy ya da saçlarda
- dudajın üst kısmı ve iki kaş arasında kalan kısım için özel olarak kullanılan aksesuarın olmadığı durumlarda (aksesuar bazı modellerde mevcuttur) yüзде kullanmayın.

- yaralı cilt üzerinde.
- riskli alanlarda (varisler, benler, doğum lekeleri)

- deri üstü lezyonlanmız mevcutsa (egzema, iltihap vb.)
• Epilasyonun sonra yüзде tahriş veya kızarıklık oluştuysa, tahriş atardaçları için güneş çıkayın.

• Bikini bölgesinde kullanmanız halinde, sadece diş yüzey için kullanın. Çi yüzeylerde ve daha geniş bölgelede kullanmayın (vajinal dudaklar). Hijyenik nedenlerden dolayı, cihazınızı yakın çevrenizden olsa dahi, başka birisiyle paylaşmamanızı tavsiye ederiz.

• Güvenliğini açısından, bu cihaz aşarada belirtilen hususlara yönelik normal ve resmi düzenlemelere uygun olarak üretilmiştir. (Düştik Gerilim, Elektromanyetik Uyumluluk, Çevre Dostu Ürünler)
**•DİKKAT:** Bu cihaz fiziksel, duyuşal veya zihinsel engelli olan (erişkin veya çocuk) veya başka hakkinda hiçbir tecrübe veya bilgisi olmayan şahıslar tarafından, güvenliklerinden sorumlu bir kişinin gözetimii altında olmalıdır ki veya bu kişi tarafından cihazın kullanımı konusunda eğitimmedikleri takdirde kullanılmamalıdır.

•Cihazın fişini, kablosundan çekerek prizden çıkarmayın.

• Cihazın kuyafetlerinize temas etmemesine dikkat edin.
• Epilasyon cihazını aşırıdıkları bölgelede kullanmayın: - kiripiy ya da saçlarda

- dudajın üst kısmı ve iki kaş arasında kalan kısım için özel olarak kullanılan aksesuarın olmadığı durumlarda (aksesuar bazı modellerde mevcuttur) yüзде kullanmayın.

- kiripiy ya da saçlarda
- dudajın üst kısmı ve iki kaş arasında kalan kısım için özel olarak kullanılan aksesuarın olmadığı durumlarda (aksesuar bazı modellerde mevcuttur) yüзде kullanmayın.

- yaralı cilt üzerinde.
- riskli alanlarda (varisler, benler, doğum lekeleri)

- deri üstü lezyonlanmız mevcutsa (egzema, iltihap vb.)
• Epilasyonun sonra yüзде tahriş veya kızarıklık oluştuysa, tahriş atardaçları için güneş çıkayın.

- на поврежденных участках кожи

- на участках, представляющих собой зоны риска (варикозно расширенные вены, родимки, родинные пятна)

- при заболеваниях кожи (экзема, воспаления, угри).

- В случае раздражения или покраснения после эпиляции волос на лице не подвергать воздействию солнечных лучей, пока раздражение не пройдет.

В области бикини эпилятор предназначен исключительно для удаления волос на внешней линии бикини. Не используйте его для удаления волос в более интимных местах (на половых губах). Из соображений гигиены рекомендуется никому не давать свой эпилятор, даже членом своей семьи.

- Laite on valmis olemaan käytettävänäiisäntäkokevien standardien ja sääntösten mukainen (pää- ja lisätoimintojen, sähkömagnettisen yhteensopivuuden, ympäristöystävällisyyden...).

**VAROITUS:** Tätä laitetta ei ole tarkoitettu sellasten henkilöiden käyttöön (mukaan lukien lapset, joiden fyysiset, aistivaroitavat tai henkiset kuormat ja joilla ei ole kokemusta tai tervettä luottamusta käyttämisestä. Eivät he ole teoksen henkisen valmiutensa, joka on vastusta heidän turvallisuudensa ja ohjauksen laitteiden käyttöä, tai jos toinen henkilö on antanut heille siemennä tiettä laitteen käyttöä. Älä anna lasten käyttää laitetta yksinään.

- Älä puhdistaa laitetta hankkivalta tai syövyttävillä tuotteilla.

- Älä käytä laitetta alle 0 °C:lla yli 35 °C:steen lämpötiloissa.

- Ään taitte alla puhdistaa ja kuiva. Epäoikein käytettyä laitetta ei pidä näkkyä joutuneet punkitpestä ottaa todiste siitä. Älä hankkivat on epäoikein. Pistetä hävittää iholla neapett.

Tämän taitte suosittelemme ihokarvojen epilointia itäisiin. Levitä iholle tarvittavissa rajoittavissa voidetta epiloinnin jälkeen.

**TAKU**
Laitte on tarkoitettu ainoastaan kotikäyttöön. Sitä ei voi käyttää ammattilaisissa tarkoituksissa. Takuu purkautuu, jos laitetta käytetään väärin.

**MUSTA SUOJELLA YMPÄRISTÖÄ**

 Laitteesi sisältäessä uusia työkaluyhennäitä tai kierrätettyjä materiaaleja.

Me laite siellä työkönnön keskeytystieteen tai valuttuun tuhoopuolteen laitteiden kierrästyä varten.

| **Nämä ohjeet löydät myös nettisivuiltamme [www.rowenta.com](http://www.rowenta.com)** |

<b>UK</b>	<b>Уважно прочитайте перед використанням.</b>
<b>BEZPEKA</b>	<b>Цей пристрій може використовуватись дітьми віком від 8 років і вище та особами з обмеженими фізичними, сенсорними або розумовими можливостями, особами, які не мають достатньо досвіду та знань, необхідних для поводження з такими виробами, за умови, якщо за ними проводиться відповідний нагляд або вони ознайомлені з інструкці</b>