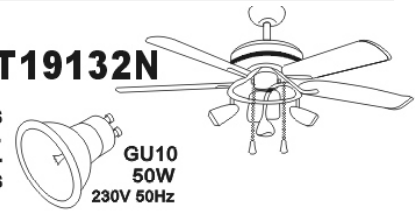


## READ AND SAVE THESE INSTRUCTIONS

**Model:CT19132N**

**LAS POTENCIAS DE LAS BOMBILLAS QUE PUEDEN ENCONTRAR EN NUESTROS VENTILADORES SON LAS SIGUIENTES:**

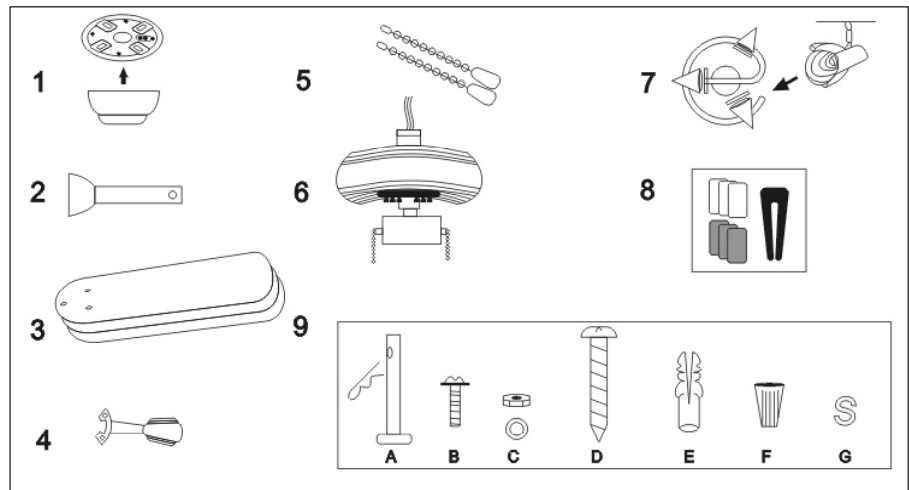


## SAFETY PRECAUTIONS

1. BE SURE THE POWER IS "OFF" BEFORE MAKING CONNECTIONS BY TURNING OFF MAIN SWITCH.
2. INSTALLATION BY A QUALIFIED ELECTRICIAN IS STRONGLY RECOMMENDED.
3. ALL ELECTRICAL CONNECTIONS MUST BE IN ACCORDANCE WITH LOCAL AND NATIONAL ELECTRICAL CODES.
4. TO REDUCE THE RISK OF INJURY TO PERSONS, INSTALL FAN SO THAT THE BLADE IS AT LEAST 7 FEET (OR 230CM) ABOVE THE FLOOR AND ALL OBJECTS.
5. THE OUTLET BOX SHOULD BE SUITABLY SUPPORTED TO SUPPORT AT LEAST 50 POUNDS(OR 23KGS). USE METALLIC OUTLET BOX ONLY.
6. MAKE SURE THE FAN IS ELECTRICALLY GROUNDED TO AVOID POSSIBLE SHOCK.
7. IF THE SUPPLY CORD IS DAMAGED IT MUST BE REPAIRED BY ITS MANUFACTURER, ITS SERVICE AGENT OR A SIMILARLY QUALIFIED PERSON IN ORDER TO AVOID A HAZARD.

## PARTS LIST

1. MOUNTING BRACKET AND CANOPY.
2. DOWN ROD.
3. BLADE.
4. BLADE ARM
5. PULL-CHAIN
6. MOTOR HEAD (FAN HOUSING WITH MOTOR ASSEMBLY)
7. LIGHTING FIXTURE
8. BALANCING KIT.
9. SCREW PACKAGE: SCREWS, FIX BOLT SET, NUTS AND WASHERS (A, B, C, D, E, F, G).



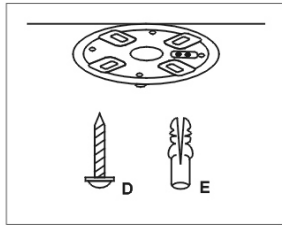
## INSTALLATION

- STEP 1. INSTALL THE MOUNTING BRACKET BY USING 2 OR 4 SCREWS(10 D OR E).
- STEP 2. INSERT THE DOWN ROD INTO CANOPY.
- STEP 3. INSERT THE WIRES THROUGH THE DOWN ROD THEN CONNECT THE DOWN ROD TO MOTOR HEAD BY USING DOWN ROD FIX BOLT SET(10 A).
- STEP 4. CONNECT THE BLADE TO BLADE ARM BY USING SCREWS (10 B)AND WASHERS(10 C).
- STEP 5. SCREW THE BLADE ASSEMBLY TO MOTOR HEAD BY USING SCREWS.
- STEP 6. INSERT THE MALE JACK INTO FEMALE SOCKET THEN SCREW THE LAMP HOLDER ONTO MOTOR HEAD BY USING SCREWS ON LAMP HOLDER .
- STEP 7. TAKE OUT SCREWS AND GLASS ,TO FIX THE BULB(E27, MAX.60W, 230V 50Hz)X3(NOT INCLUDED).
- STEP 8. SCREW THE LAMP SHADE ONTO MOTOR HEAD .
- STEP 9. ELECTRICAL CONNECTIONS: HANG THE "S" HOOK(10 G): ONE END FOR THE MOUNTING BRACKET AND THE OTHER FOR THE HOLE OF THE CANOPY, SO THE FAN IS HELD AND YOU ARE ABLE TO CONNECT THE WIRES. PLEASE CONNECT THE LIVE(+)TO RED WIRE, THE NEUTRAL(-)TO BLUE WIRE, LIGHT(L)TO BROWN WIRE AND THE EARTH(E)TO YELLOW/ GREEN WIRE (USE THE " WIRING END" ATTACHED).
- STEP 10. TAKE OUT THE "S" HOOK(10 G)THEN HANG AND FIX THE WHOLE CEILING FAN TO THE MOUNTING BRACKET BY SCREW FROM CANOPY.
- STEP 11. CONNECT THE PULL CHAIN TO THE END OF SWITCHES FROM MOTOR HEAD.
- STEP 12. THE INSTALLATION IS COMPLETED NOW, IF THE FAN WOBBLINGS DURING OPERATION, PLEASE USE THE BALANCING KIT ATTACHED FOR ADJUSTMENT.

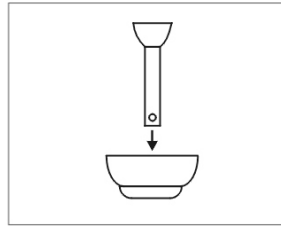
**PLEASE REFER TO THE NEXT PAGE QUICK ASSEMBLE(STEP BY STEP).**

## QUICK ASSEMBLE(STEP BY STEP)

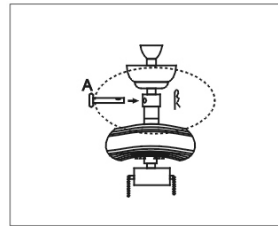
TO SET UP THIS CEILING FAN, YOU MUST COMPLETE THE FOLLOWING STEPS:



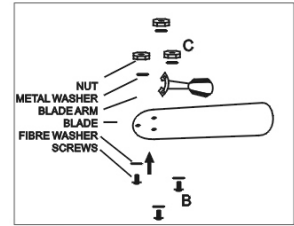
STEP1



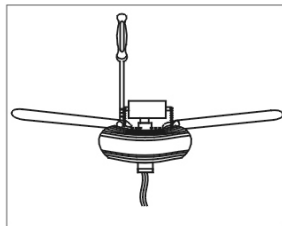
STEP2



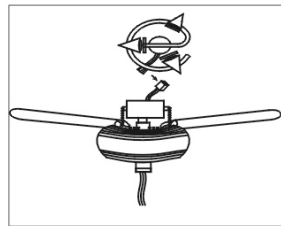
STEP3



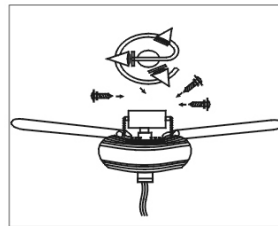
STEP4



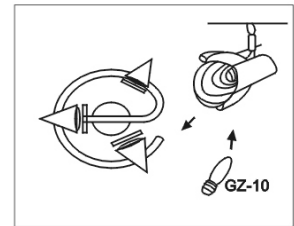
STEP5



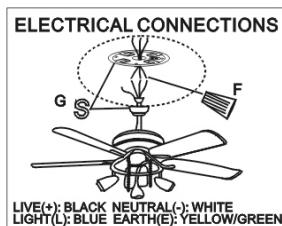
STEP6



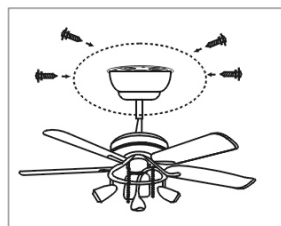
STEP7



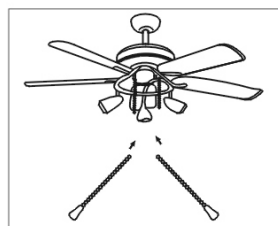
STEP8



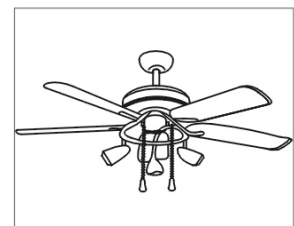
STEP9



STEP10



STEP11



STEP12

## OPERATION

- 1)FAN: PULL THE FAN PULL-CHAIN SWITCH FOR SEQUENCE OF HIGH, MEDIUM, LOW, OFF IN CIRCLES.
- 2)LIGHT: PULL THE LIGHT PULL-CHAIN SWITCH FOR CONTROL LIGHT ON/OFF.
- 3)FAN REVERSE: THE SLIDE SWITCH CONTROLS THE DIRECTION OF THE FAN, PUSH THE SLIDE SWITCH DOWN FOR FORWARD, AND UP FOR REVERSE ACTION OF THE BLADES.  
NORMALLY: IT IS USED FORWARD DURING HOT WEATHER AND REVERSE DURING COLD WEATHER



### Disposal of old electrical appliances.

The European directive 2002/96/EC on Waste Electrical and Electronic Equipment (WEEE), requires that old household electrical appliances must not be disposed of in the normal unsorted municipal waste stream. Old appliances must be collected separately in order to optimize the recovery and recycling of the materials they contain, and reduce the impact on human health and the environment.

The crossed out "wheeled bin" symbol on the product reminds you of your obligation, that when you dispose of the appliance, it must be separately collected.

Consumers should contact their local authority or retailer for information concerning the correct disposal of their old appliance.

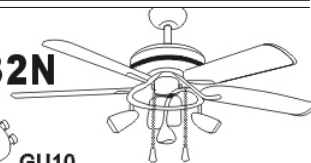
# VENTILADOR DE TECHO

## INSTRUCCIONES DE LA INSTALACION

### LEA ATENTAMENTE Y GUARDE ESTAS INSTRUCCIONES

**Model: CT19132N**

**LAS POTENCIAS DE LAS BOMBILLAS QUE PUEDEN ENCONTRAR EN NUESTROS VENTILADORES SON LAS SIGUIENTES:**

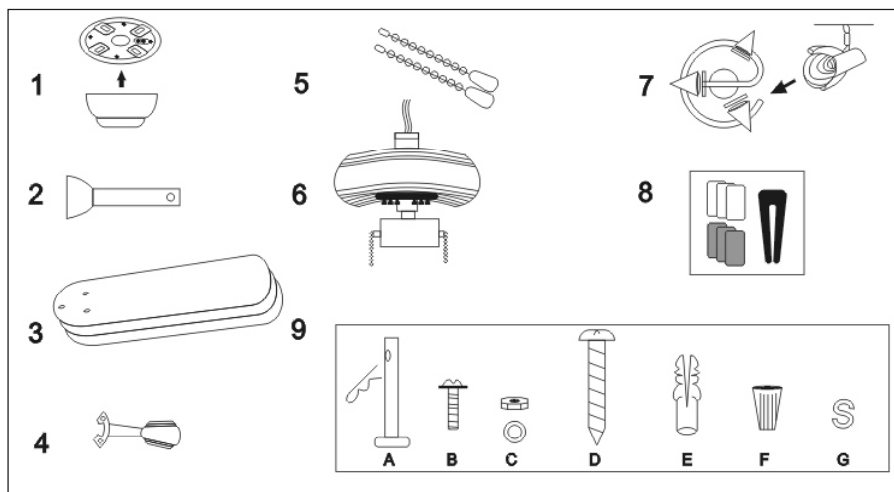


### NORMAS DE SEGURIDAD:

1. ASEGURESE QUE NO HAY CORRIENTE ANTES DE REALIZAR LAS CONEXIONES RETIRANDO LOS FUSIBLES O APAGANDO EL INTERRUPTOR PRINCIPAL.
2. SE RECOMIENDA QUE LA INSTALACION LA REALICE UN ELECTRICISTA CUALIFICADO.
3. TODAS LAS CONEXIONES ELECTRICAS DEBEN CUMPLIR LOS CODIGOS ELECTRICOS LOCALES Y NACIONALES.
4. PARA REDUCIR EL RIESGO DE DANO A PERSONAS, INSTALE EL VENTILADOR DE FORMA QUE EL ASPAE STE AL MENOS A 230cm SOBRE EL SUELO Y OTROS OBJETOS.
5. LA ESTRUCTURA DEL SOPORTE DEBE SER CAPAZ DE SOPORTAR AL MENOS 50 k UTILICE SOLO ESTRUCTURA DEL SOPORTE METALICO.
6. ASEGURESE QUE EL VENTILADOR ESTA CONECTADO A LA TOMA DE TIERRA PARA EVITAR CORTOCIRCUITOS.
7. ASEGURESE DE INSTALAR UN INTERRUPTOR DE DOBLE POLO CON UNA SEPARACION DE CONTACTO AL MENOS 3mm ENTRE LOS POLOS EN EL CABLEADO DE ALIMENTACION DEL VENTILADOR
8. EL APARATO DEBE INSTALARSE DE ACUERDO CON LA REGLAMENTACIÓN NACIONAL PARA INSTALACIONES ELÉCTRICAS.

### PARTES:

1. SOPORTE DEL TECHO EMBELLECEDOR
2. BARRA CON SOPORTE BASCULANTE
3. ASPAS DE MADERA
4. SOPORTE DE LAS ASPAS
5. CADENAS
6. MOTOR
7. KIT DE LUZ
8. KIT ANTIBALANCE
9. TORNILLOS



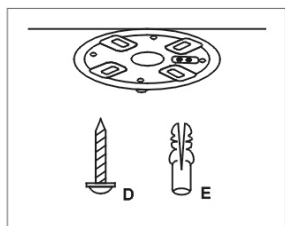
### INSTALACION:

- PASO 1: INSTALAR LA CAJA DE MONTAJE AL TECHO DE LA ESTANCIA (10 D O R E).
- PASO 2: INSERTE LA BARRA CON SOPORTE BASCULANTE AL EMBELLECEDOR.
- PASO 3: INSERTE LA BARRA CON SOPORTE BASCULANTE A LA CABEZA DEL MOTOR.
- PASO 4: ATORNILE LAS ASPAS A LOS SOPORTES DE LAS ASPAS.
- PASO 5: ATORNILLE LOS SOPORTES DE LAS ASPAS A LA CABEZA DEL MOTOR.
- PASO 6: REALICE LAS CONEXIONES ELÉCTRICAS Y ATORNILLE EL PORTALÁMPARAS A LA CABEZA DEL MOTOR USANDO LOS TORNILLOS DEL PORTALÁMPARAS.
- PASO 7: ATORNILLE LA LAMPARA A LA CABEZA DEL MOTOR. (E27, MAX. 60W, 230V) X3 (NO INCLUIDAS).
- PASO 8: AJUSTE LA LAMPARA A LA CABEZA DEL MOTOR CON LOS TORNILLOS.
- PASO 9: CONEXIONES ELECTRICAS: USE EL GANCHO EN FORMA DE "S" PARA PODER COLGAR EL VENTILADOR Y ASI PODER HACER LAS CONEXIONES ELECTRICAS. ROGAMOS CONECTE EL CABLE POSITIVO (+) AL ROJO; EL NEUTRO (-) AL AZUL; EL DE LA LUZ (L) AL MARRON Y EL DE TOMA DE TIERRA (E) AL AMARILLO/VERDE. EL USO DE ESTE GANCHO ES OPCIONAL.
- PASO 10: CONECTE LA CADENA-INTERRUPTOR DE ENCENDIDO.
- PASO 11: UNA VEZ INSTALADO SI EL VENTILADOR SE BALANCEA, USE EL KIT PARA EL AJUSTE DEL BALANCEO.
- PASO 12: INSERTE EL CONECTOR MACHO (EN LA LAMPARA) AL CONECTOR HEMBRA (EN LA CABEZA DEL MOTOR).

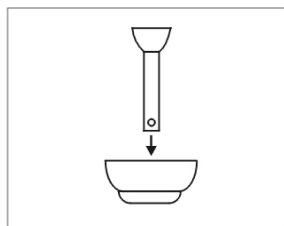
**PARA EL MONTAJE PASO A PASO SIGA LAS ILUSTRACIONES DE LA PÁGINA SIGUIENTE.**

# INSTRUCCIONES PARA UN MONTAJE RAPIDO DEL VENTILADOR

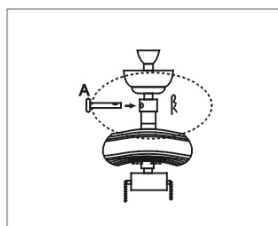
**(Paso a paso)** Para montar el ventilador de techo debe seguir los siguientes pasos.



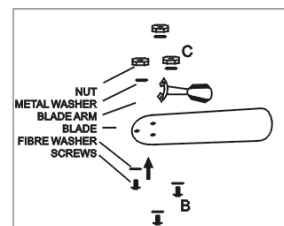
STEP1



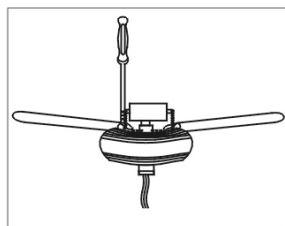
STEP2



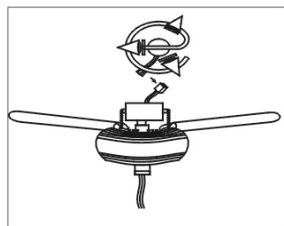
STEP3



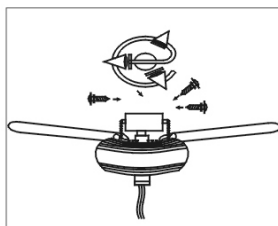
STEP4



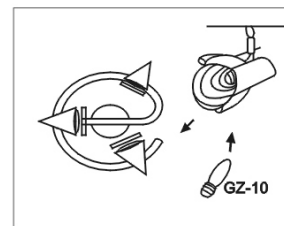
STEP5



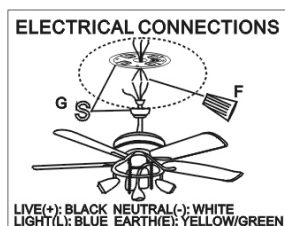
STEP6



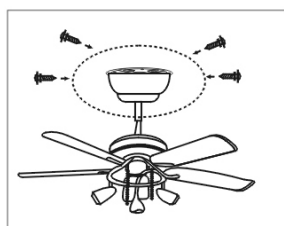
STEP7



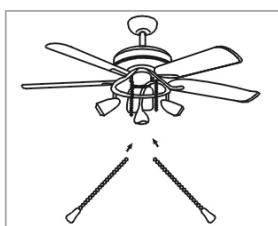
STEP8



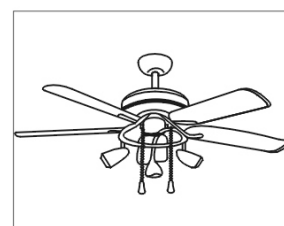
STEP9



STEP10



STEP11



STEP12

## INSTRUCCIONES PARA EL FUNCIONAMIENTO.

1. LA SECUENCIA DE LA CADENA ES: ALTO-MEDIO-BAJO-APAGADO.
2. PULSE INTERRUPTOR DE LA CAJA DE CONEXION (5) HACIA ABAJO ↓ PARA QUE LAS ASPAS GIREN HACIA DELANTE, Y HACIA ARRIBA ↑ PARA SENTIDO INVERSO.
3. TENGA CUIDADO Y EVITE COLOCAR SUS BRAZOS EN EL RECORRIDO DE LAS ASPAS DURANTE EL FUNCIONAMIENTO.

NOTA: ANTES DE INVERTIR EL GIRO ES NECESARIO QUE LAS ASPAS ESTEN PARADAS.



### Eliminación del electrodoméstico viejo.

En base a la Norma europea 2002/96/CE de Residuos de aparatos Eléctricos y Electrónicos (RAEE), los electrodomésticos viejos no pueden ser arrojados en los contenedores municipales habituales; tienen que ser recogidos selectivamente para optimizar la recuperación y reciclado de los componentes y materiales que los constituyen, y reducir el impacto en la salud humana y el medioambiente. El símbolo del cubo de basura tachado se marca sobre todos los productos para recordar al consumidor la obligación de separarlos para la recogida selectiva.

El consumidor debe contactar con la autoridad local o con el vendedor para informarse en relación a la correcta eliminación de su electrodoméstico viejo.

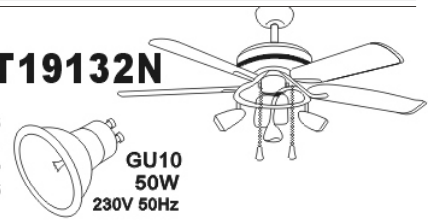
**READ AND SAVE THESE INSTRUCTIONS**

**REGLES DE SECURITE**

1. Coupez le courant avant l'installation.
2. Nous vous recommandons de faire procéder à l'installation par un electricien qualifié.
3. Le reseau electrique auquel vous etes raccorde doit être conforme aux normes.
4. La structure de support et la boîte de sortie doivent pouvoir supporter le poids du ventilateur en mouvement, soit 50 kg minimum.
5. Choisissez un emplacement à l'abri de tous risques. L'endroit choisi ne doit pas présenter d'obstacles avec un minimum de 2.5 M environ d'espace du sol au plafond pour les pales du ventilateur lorsqu'il est en route.
6. Le ventilateur doit être correctement relié à la terre.
7. Avant d'inverser le mouvement des pales du ventilateur, celui-ci doit être arrêté.  
 Ne réparez pas l'appareil vous-même. Adressez-vous à un service technique agréé. Si le cordon d'alimentation est endommagé, adressez-vous à un service technique agréé, au fabricant ou à une personne qualifiée pour le remplacer.

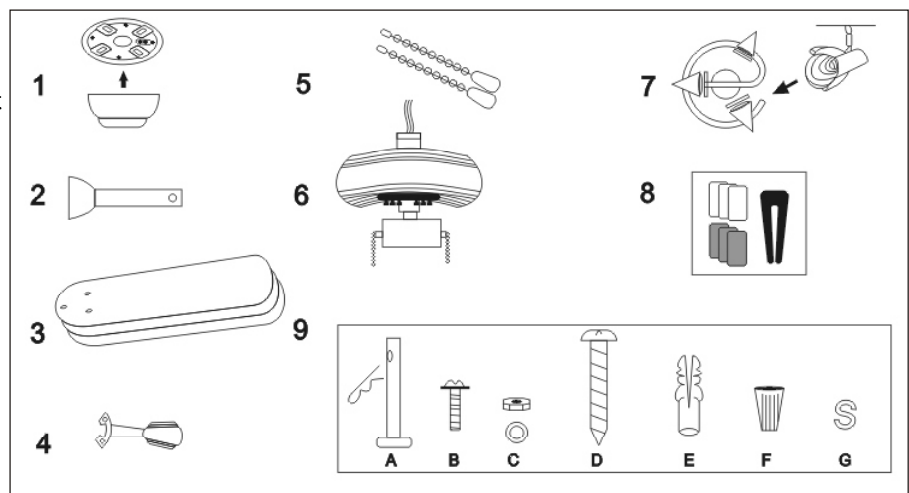
**Model:CT19132N**

**LAS POTENCIAS DE LAS BOMBILLAS QUE PUEDEN ENCONTRAR EN NUESTROS VENTILADORES SON LAS SIGUIENTES:**



**PIÈCES**

1. Support décoratif du plafond
2. Barre avec support basculant
3. Pales en bois
4. Support des pales
5. Chaînes
6. Moteur
7. Douille
8. Kit de stabilisation
9. Vis



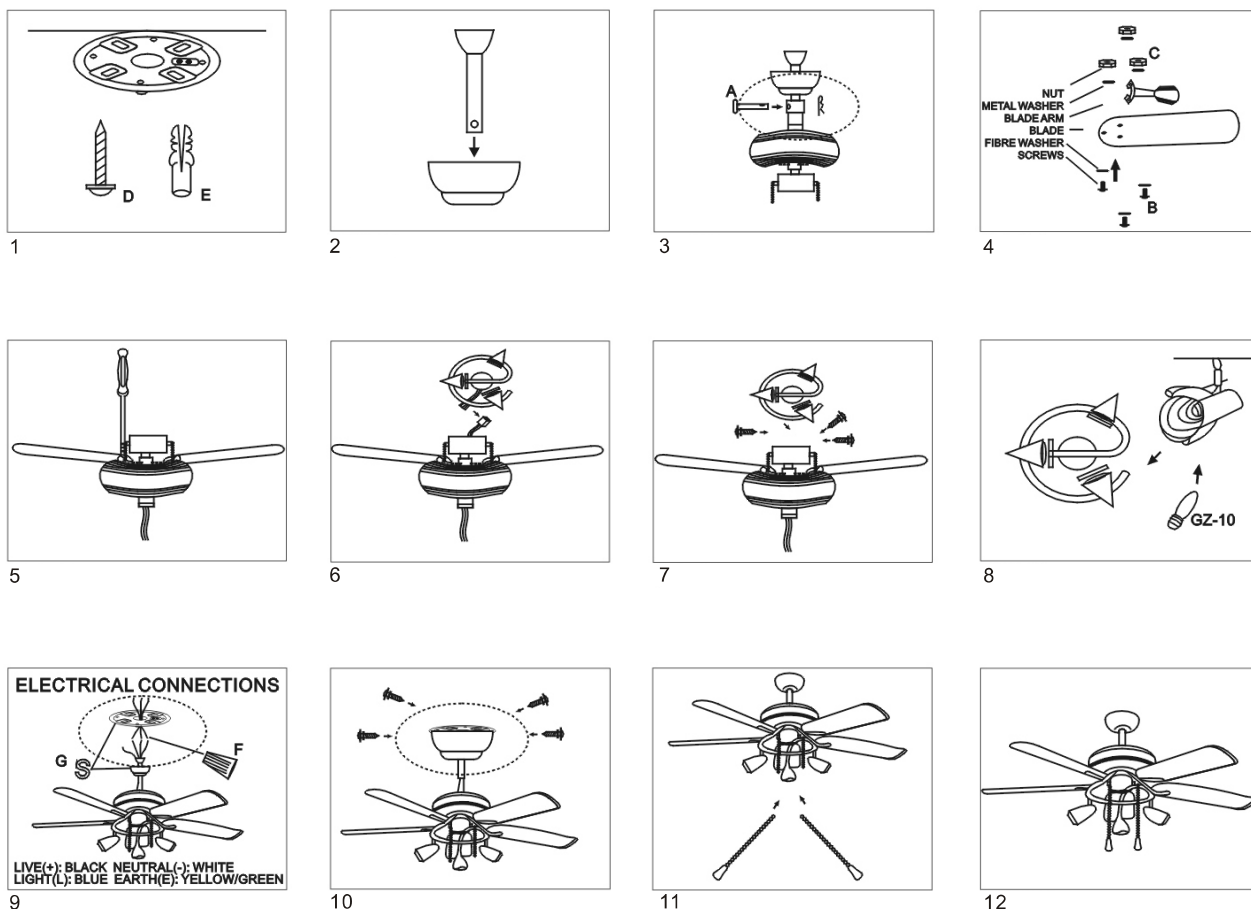
**INSTALLATION**

- Étape 1 : Installez la boîte de montage dans le plafond de la pièce.
- Étape 2 : Insérez la barre avec support basculant dans le support décoratif.
- Étape 3 : Insérez la barre avec support basculant dans la base du moteur.
- Étape 4 : Vissez les pales sur leurs supports.
- Étape 5 : Vissez les supports des pales sur la base du moteur.
- Étape 6 : Retirez la lampe pour pouvoir mettre les ampoules.
- Étape 7 : Vissez la lampe sur la base du moteur.
- Étape 8 : **RACCORDEMENTS ÉLECTRIQUES** (connectez les câbles) : Noir : câble de phase du ventilateur (+). Blanc : câble du neutre (-). Bleu : câble pour le kit d'éclairage (L). Câble jaune/vert : prise de terre (E).
- Étape 9 : **RACCORDEMENTS ÉLECTRIQUES** : accrochez le crochet « S » d'un côté sur la boîte de montage et de l'autre sur le trou du bord du support décoratif pour que le ventilateur puisse être maintenu accroché et que vous ayez ainsi les mains libres pour brancher les câbles. Veuillez relier le câble de phase du ventilateur (+) au câble noir, le câble du neutre (-) au câble blanc, le câble pour le kit d'éclairage (L) au câble bleu et la prise de terre au câble jaune/vert, en utilisant la jonction de câble fournie.  
 Remarque : Réalisez la jonction entre deux câbles en utilisant les petites pièces en plastique, en les tournant pour les régler correctement.
- Étape 10 : Branchez l'interrupteur à chaîne.
- Étape 11 : Une fois installé, si le ventilateur oscille, utilisez le kit de stabilisation pour régler l'oscillation.
- Étape 12 : Insérez la fiche mâle (de la lampe) dans la fiche femelle (de la base du moteur).

Instruction pour un montage rapide du ventilateur (pas à pas). Pour poser le ventilateur de plafond, veuillez suivre les étapes suivantes.

# INstruction pour un montage rapide du ventilateur (pas À pas).

Pour poser le ventilateur de plafond, veuillez suivre les étapes suivantes.



## UTILISATION DE VOTRE VENTILATEUR

Sequence de fonctionnement de la chainette-interrupteur: Fort-Moyen-Bas-Arret.

Poussez l'interrupteur du domino (5) vers le bas pour que les pales tournent vers l'avant et vers le haut pour qu'elles tournent en sens inverse.

Faites très attention et évitez de placer vos bras dans la trajectoire des pales lorsque le ventilateur fonctionne.



## Enlèvement des appareils ménagers usagés.

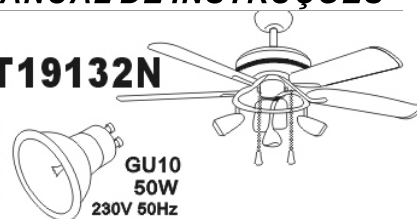
La directive européenne 2002/96/EC sur les Déchets des Equipements Electriques et Electroniques (DEEE), exige que les appareils ménagers usages ne soient pas jetés dans le flux normal des déchets municipaux. Les appareils usagés doivent être collectés séparément afin d'optimiser le taux de récupération et le recyclage des matériaux qui les composent, et réduire l'impact sur la santé humaine et l'environnement.

Le symbole de la poubelle barrée est apposée sur tous les produits pour rappeler les obligations de collecte séparée.

Les consommateurs devront contacter les autorités locales ou leur revendeur concernant la démarche à suivre pour l'enlèvement de leur vieil appareil.

## Model:CT19132N

**LAS POTENCIAS DE LAS BOMBILLAS QUE PUEDEN ENCONTRAR EN NUESTROS VENTILADORES SON LAS SIGUIENTES:**

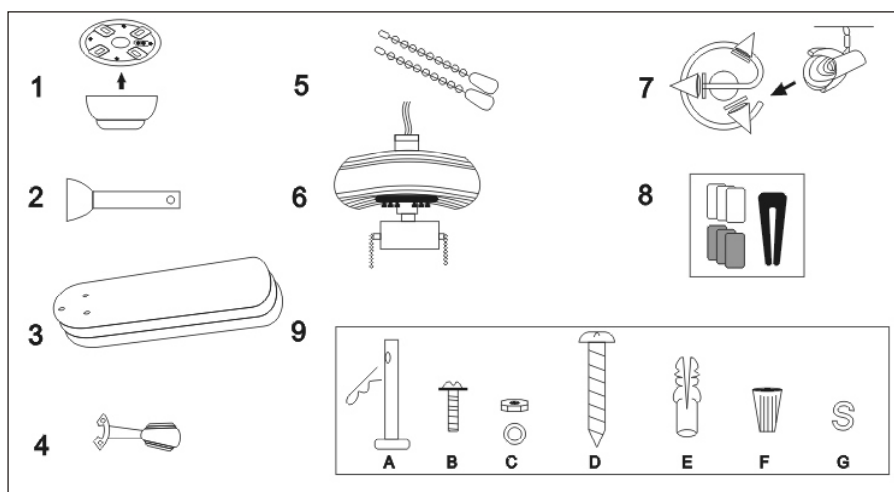


## REGRAS DE SEGURANÇA :

1. Assegure-se de que não haja corrente elétrica antes de realizar as conexões, retirando os fusíveis ou desligando o interruptor principal.
2. Recomenda-se que a instalação seja realizada por um electricista qualificado.
3. Todas as conexões elétricas devem cumprir os códigos de eletricidade locais e nacionais.
4. Para reduzir o risco de lesões em pessoas, instale a ventoinha de modo a que as pás estejam pelo menos a 230 cm acima do chão e de outros objectos.
5. Não introduza nada no trajeto das asas da hélice, enquanto o ventilador esteja em movimento.
6. Assegure-se que o ventilador esteja conectado em terra para evitar choque.
7. Certifique-se que instala um interruptor de dois pólos com uma distância de contacto de pelo menos 3 mm entre os pólos, na cablagem de alimentação da ventoinha.
8. Não repare o aparelho por sua conta. Recorra a um serviço técnico autorizado. Se o cabo de ligação estiver danificado recorra a um serviço técnico autorizado, ao fabricante ou a uma pessoa qualificada para que o substituam.

## COMPONENTES

1. Embelezador-suporte do tecto
2. Barra com suporte basculante
3. Pás de madeira
4. Suporte das pás
5. Correntes
6. Motor
7. Conjunto de luz
8. Conjunto antioscilação
9. Parafusos



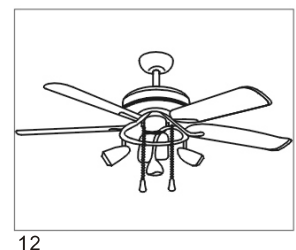
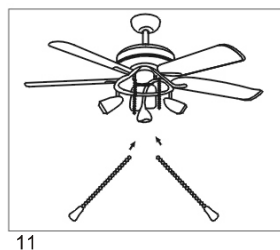
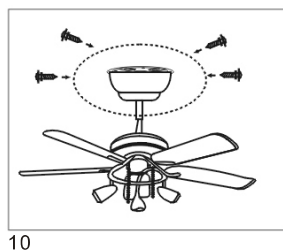
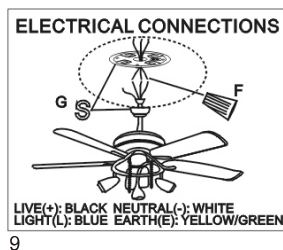
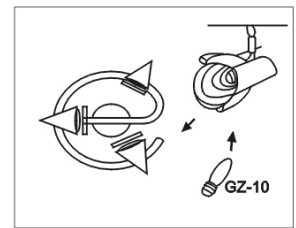
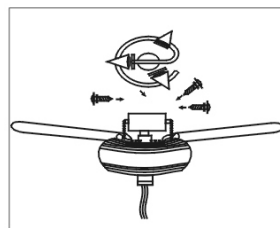
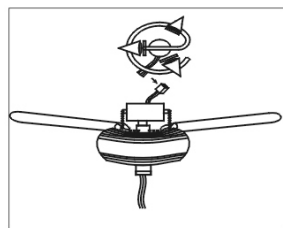
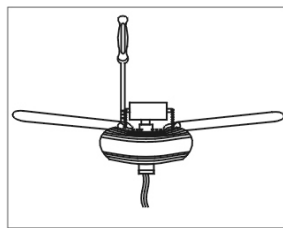
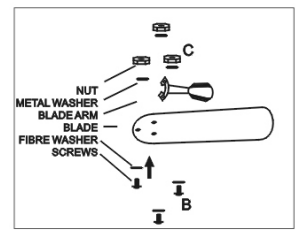
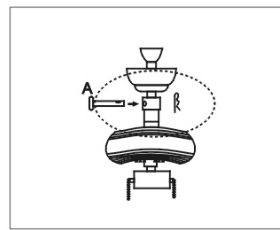
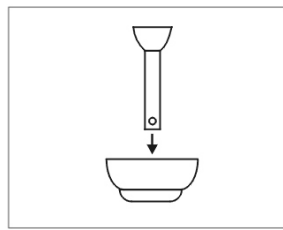
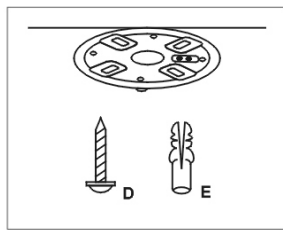
## INSTALAÇÃO

- Passo 1: Instale a caixa de montagem no tecto da divisão.
- Passo 2: Introduza a barra com suporte basculante no embelezador.
- Passo 3: Introduza a barra com suporte basculante na cabeça do motor.
- Passo 4: Aparafuse as pás aos seus suportes.
- Passo 5: Aparafuse os suportes das pás à cabeça do motor.
- Passo 6: Retire o candeeiro para colocar as lâmpadas.
- Passo 7: Aparafuse o candeeiro à cabeça do motor.
- Passo 8: LIGAÇÕES ELÉCTRICAS (ligue os cabos). Negro: cabo positivo para a ventoinha (+). Branco: cabo neutro (-). Azul: cabo para o conjunto de luz (L). Amarelo / Verde: Ligação de terra (E).
- Passo 9: Ligações eléctricas: enganche o gancho "S", por um lado, na caixa de montagem, e, por outro, no orifício na borda do embelezador, para que a ventoinha se mantenha suspensa e assim ficar com as mãos livres para ligar os cabos.  
 Ligue o cabo positivo para a ventoinha (+) ao cabo negro, o neutro (-) ao cabo branco, o cabo para o conjunto de luz (L) ao cabo azul, e a ligação de terra ao cabo verde/amarelo, usando a união para cabos que se junta.  
 Nota: a união entre dois cabos realiza-se utilizando as pequenas peças de plástico, rodando-as para as ajustar correctamente.
- Passo 10: Ligue a corrente-interruptor de funcionamento.
- Passo 11: Se, depois de instalada, a ventoinha oscilar, use o conjunto para regulação da oscilação.
- Passo 12: Introduza o conector macho (no candeeiro) no conector fêmea (na cabeça do motor).
- Instruções para uma montagem rápida da ventoinha (Passo a Passo). Para montar a ventoinha de tecto, deve observar os seguintes passos.

**PARA A MONTAGEM PASSO A PASSO, OBSERVE AS ILUSTRAÇÕES DA PÁGINA SEGUINTE.**

# InstruÇÕES para uma montagem rÁPida da ventoinha (Passo a Passo).

Para montar a ventoinha de tecto, deve observar os seguintes passos.



## Funcionamento do ventilador

A seqüência da corrente é: alto- médio- baixo- desligado

Pressione o interruptor da caixa de ligação (5) para baixo para que as pás rodem para a frente, e para cima para que rodem no sentido inverso.

Tenha cuidado e evite colocar os braços no percurso das pás durante o funcionamento.

## Recolha dos eletrodomésticos.



A diretiva Européia 2002/96/CE referente à gestão de resíduos de aparelhos elétricos e eletrônicos (RAEE), prevê que os eletrodomésticos não devem ser escoados no fluxo normal dos resíduos sólidos urbanos. Os aparelhos desatualizados devem ser recolhidos separadamente para otimizar a taxa de recuperação e reciclagem dos materiais que os compõem e impedir potenciais danos para a saúde humana e para o ambiente. O símbolo constituído por um contendor de lixo barrado com uma cruz deve ser colocado em todos os produtos por forma a recordar a obrigatoriedade de recolha separada. Os consumidores devem contactar as autoridades locais ou os pontos de venda para solicitar informação referente ao local apropriado onde devem depositar os eletrodomésticos velhos.