



BÁSCULA DE BAÑO ELECTRÓNICA - MANUAL DE INSTRUCCIONES
ELECTRONIC BATHROOM SCALE-USER MANUAL
BALANCE DE SALLE ÉLECTRONIQUE - MANUEL D'INSTRUCTIONS
ESCALA DE BANHEIRO ELECTRÓNICA- MANUAL DE INSTRUÇÕES



MODELO PB 2240

Sonifer, S.A.
Avenida de Santiago, 86.
30007 Murcia España
E-mail: sonifer@sonifer.es
Made in PRC

Lea atentamente este manual antes de utilizar este aparato y guárdelo para futuras consultas. Sólo así podrá obtener los mejores resultados y la máxima seguridad de uso.

Read this manual carefully before running this appliance and save it for reference in order to obtain the best results and ensure safe use.

Veuillez lire attentivement ce manuel avant d'utiliser cet appareil et conservez-le pour toute consultation future. C'est la seule façon d'obtenir les meilleurs résultats et une sécurité optimale d'utilisation.

Leia este manual cuidadosamente antes de utilizar este aparelho e guarde-o para consulta futura. Só assim, poderá obter os melhores resultados e a máxima segurança na utilização.

ESPAÑOL

INDICACIONES DE SEGURIDAD

Lea detenidamente las instrucciones de uso de este aparato antes de su puesta en funcionamiento y procure guardar este manual, la garantía, el recibo y la caja con su embalaje.

Indicaciones generales

- 1.** Este aparato pueden utilizarlo niños con edad de 8 años y superior y personas con capacidades físicas, sensoriales o mentales reducidas o falta de experiencia y conocimiento, si se les ha dado la supervisión o formación apropiadas respecto al uso del aparato de una manera segura y comprenden los peligros que implica. Los niños no deben jugar con el aparato. La limpieza y el mantenimiento a realizar por el usuario no deben realizarlo los niños sin supervisión.
- 2.** Se deberá supervisar a los niños para asegurarse de que no juegan con este aparato.
- 3. PRECAUCIÓN:** Para la seguridad de sus niños no deje material de embalaje (bolsas de plástico, cartón, polietileno etc.) a su alcance.
- 4.** No lo ponga en funcionamiento si observa que el aparato no funciona correctamente.

5. No manipule el aparato con las manos mojadas.
6. No sumergir el aparato en agua o cualquier otro líquido.
7. Este aparato es sólo para uso doméstico.
8. En caso de necesitar una copia del manual de instrucciones, puede solicitarla por correo electrónico a través de sonifer@sonifer.es
9. ADVERTENCIA: En caso de mala utilización, existe riesgo de posibles heridas.

Indicaciones importantes

- ATENCIÓN: no lo utilice con los pies mojados, puede resbalarse.
- Este producto no está destinado para el uso profesional o médico.
- Límpielo con un paño húmedo. No use disolventes, ni sumerja el aparato en agua.
- Evite impactos y vibraciones excesivas en la unidad. Nunca deje caer el producto al suelo de forma brusca.
- Una vez que la información haya desaparecido, espere unos 10 segundos antes de volver a subirse al aparato.
- Importante: Si mueve el aparato antes

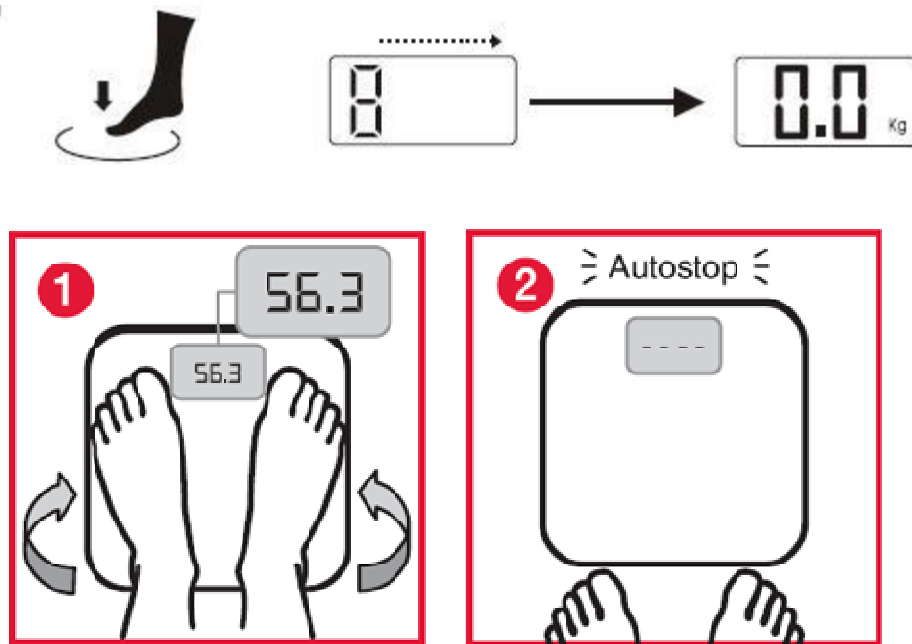
de pesarse o mientras se pesa, reinícielo (Ver inicio).

INTRUCCIONES DE USO

Inicio: El peso necesita ser inicializado en su primer uso, cada vez que se mueve y después de cambiar las pilas.

- Abra la tapa de las pilas en la parte posterior del peso antes de su primer uso.
- Inserte las baterías tal y como se indica en el peso.
- Puede modificar las unidades de medida presionando ligeramente el botón que se encuentra junto al compartimento de las pilas. Eligiendo entre Kg, lb o "stones".
- Ponga el peso en una superficie dura y plana.
- Súbase directamente a la plataforma del peso. Su peso aparecerá en la pantalla y se apagará automáticamente trascurridos unos segundos.

Esquema de funcionamiento



ADVERTENCIAS

- Err. Sobrecarga. Quite peso inmediatamente.
- LO: Pilas agotadas: Cámbielas.

ESPECIFICACIONES

- Capacidad máxima 150kg.
- Escalado 01.kg
- Tres tipos de unidades de peso.

INSTALAR O REEMPLAZAR LAS PILAS

- Abra la tapa del compartimento de las pilas en la parte posterior del peso.
- Quite las pilas usadas.
- Ponga las pilas nuevas.
- Las pilas deben ser extraídas y sustituidas solo por adultos.

Eliminación del electrodoméstico viejo.



En base a la Norma europea 2002/96/CE de Residuos de aparatos Eléctricos y Electrónicos (RAEE), los electrodomésticos viejos no pueden ser arrojados en los contenedores municipales habituales; tienen que ser recogidos selectivamente para optimizar la recuperación y reciclado de los componentes y materiales que los constituyen, y reducir el impacto en la salud humana y el medioambiente. El símbolo del cubo de basura tachado se marca sobre todos los productos para recordar al consumidor la obligación de separarlos para la recogida selectiva. El consumidor debe contactar con la autoridad local o con el vendedor para informarse en relación a la correcta eliminación de su electrodoméstico viejo.

DECLARACIÓN DE CONFORMIDAD: Este dispositivo cumple con los requisitos de la directiva de Compatibilidad Electromagnética 2004/108/CE.

SAFETY WARNINGS

Read the operating instructions carefully before putting the appliance into operation and keep the instructions including the warranty, the receipt and, if possible, the box with the internal packing.

General warnings

1. This appliance can be used by children aged from 8 years and above and persons with reduced physical, sensory or mental capabilities or lack of experience and knowledge if they have been given supervision or instruction concerning use of the appliance in a safe way and understand the hazards involved. Children must never play with the appliance. Cleaning and user maintenance must never be carried out by children without supervision.
2. Children should be supervised to ensure that they do not play with the appliance.
3. **WARNING:** In order to ensure your children's safety, please keep all packaging (plastic bags, boxes, polystyrene etc.) out of their reach.
4. Do not use the unit if it is not working properly.
5. Do not handle the appliance with wet hands.

6. Never immerse the appliance in water or any other liquid.
7. This appliance is for household use only.
8. In case that you need a copy of the instruction manual, you can ask for it writing an email to sonifer@sonifer.es
9. WARNING: In case of misuse, there is a risk of possible injury.

Important warnings

- WARNING: Do not use the appliance with wet feet. You could slip.
- This product is not intended for professional or medical use; it is intended for private use only.
- Clean with lightly dampened cloth without allowing any water to get into the device. Do not use solvents or immerse the product in water.
- Avoid excessive impact or vibration to the unit, such as dropping the product onto the floor.
- Once the display has disappeared, wait a few seconds before stepping back onto the scales.
- Important: If the appliance is moved before weighing or between two weighing

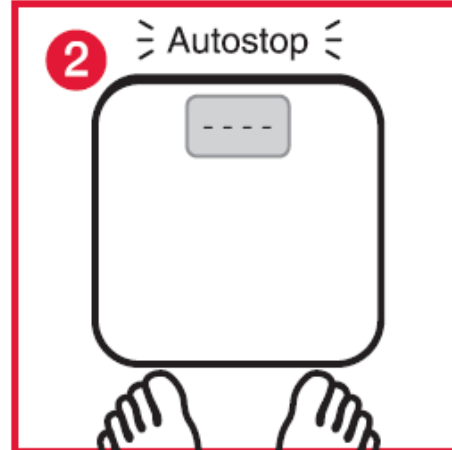
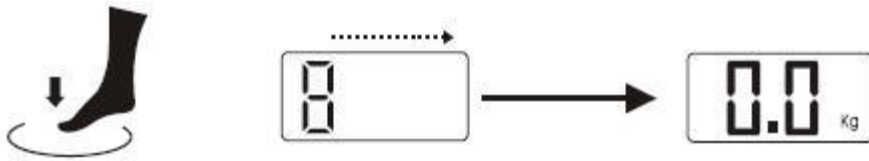
sessions, reinitialize the scale. (See Initialization).

INSTRUCTIONS FOR USE

Initialization: This scale needs to be initialized at the first time of use, each time it has been moved and after battery replacement.

- Please open battery cover on the rear of scale before use.
- Insert batteries
- You can alter the weighing units by depressing the switch next to the battery compartment, choosing from stones, kg and lb.
- Put the scale on a hard and flat surface.
- Step on the weighing platform. Your correct weight will then be displayed. Scale will automatically switch off after a few seconds.

Operation



WARNING INDICATORS

- Err. Overload. Remove weight immediately
- LO: Battery failure: replace it.

SPECIFICATION

- Max capacity 150 kg.
- Scaled 0.1kg
- 3 Weighing units for your selection

TO INSTALL OR REPLACE BATTERY

- Open the battery case cover at the bottom of the scale.
- Take out used batteries.
- Install new batteries.
- Batteries should be removed and replaced by adults only.

Disposal of old electrical appliances.



The European directive 2002/96/EC on Waste Electrical and Electronic Equipment (WEEE), requires that old household electrical appliances must not be disposed of in the normal unsorted municipal waste stream. Old appliances must be collected separately in order to optimize the recovery and recycling of the materials they contain, and reduce the impact on human health and the environment. The crossed out "wheeled bin" symbol on the product reminds you of your obligation, that when you dispose of the appliance, it must be separately collected. Consumers should contact their local authority or retailer for information concerning the correct disposal of their old appliance.

DECLARATION OF CONFORMITY: This device complies with the requirements of the EMC directive 2004/108/EC.

MESURES DE SÉCURITÉ

Veillez lire ces instructions avant toute utilisation.

Vous devez toujours respecter les consignes de sécurité lorsque vous utilisez des appareils électriques, telles que les suivantes :

Mesures Générales

- 1.** Cet appareil peut être utilisé par des enfants 8 ans ou plus et des personnes présentant un handicap physique, sensoriel, mental ou moteur voire ne disposant pas des connaissances et de l'expérience nécessaires en cas de surveillance ou d'instructions sur l'usage de cet appareil en toute sécurité et de compréhension des risques impliqués. Les enfants ne doivent pas jouer avec l'appareil. Le nettoyage et la maintenance ne doivent pas être effectués par des enfants sans surveillance.
- 2.** Les enfants doivent être surveillés afin de s'assurer qu'ils ne jouent pas avec cet appareil.
- 3. ATTENTION:** Par mesure de sécurité vis-à-vis des enfants, ne laissez pas les emballages (sac en plastique, carton, polystyrène) à leur portée.

4. Ne jamais le faire fonctionner si vous remarquez que l'appareil ne fonctionne pas correctement.
5. Ne pas manipuler l'appareil, les mains mouillées.
6. Ne jamais placer l'appareil près dans l'eau ou autre liquide.
7. Cet appareil n'est apte que pour une utilisation domestique.
8. En cas qui vous avez besoin d'une copie du manuel d'instructions, vous pouvez le demander à l'adresse e-mail sonifer@sonifer.es
9. AVERTISSEMENT: En cas de mauvaise utilisation de l'appareil, il y a un risque de blessure.

Avertissements importants

- ATTENTION: ne pas utiliser avec les pieds mouillés. Vous pourriez glisser.
- Ce produit n'est pas destiné à un usage professionnel ou médical, il est destiné à un usage privé uniquement.
- Nettoyer avec un chiffon légèrement humide sans laisser d'eau entrer dans le dispositif. Ne pas utiliser de solvants, ni immerger le produit dans l'eau.

-Évitez les vibrations ou chocs à l'unité, comme faire tomber le produit sur le sol.

-Une fois que l'affichage a disparu, attendez quelques secondes avant de prendre du recul sur la balance.

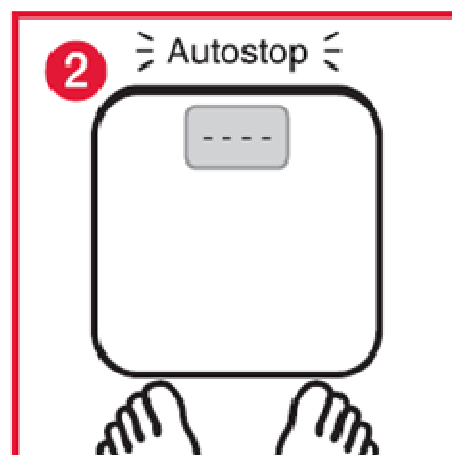
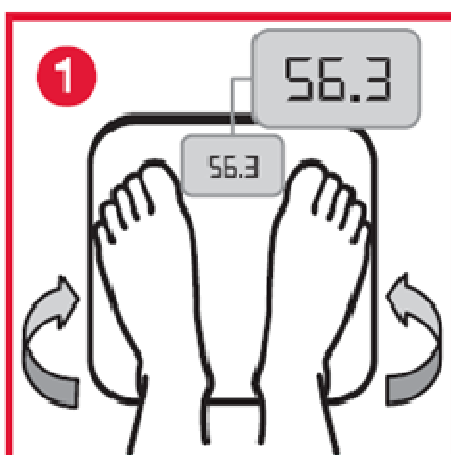
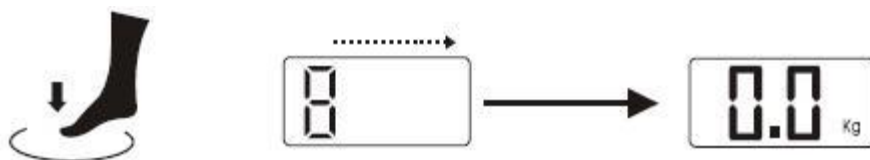
-Important: Si l'appareil est déplacé avant la pesée ou entre deux séances de pesée, réinitialiser l'échelle. (Voir Initialisation).

INTRUCTIONS D'EMPLOI

Initialisation: Cette échelle doit être initialisé au moment de la première utilisation, à chaque fois qu'il a été déplacé et après le remplacement de la batterie.

- S'il vous plaît ouvrir le couvercle de la batterie à l'arrière de l'échelle avant de l'utiliser.
- Insérez les piles
- Vous pouvez modifier les unités de pesage en appuyant sur l'interrupteur à côté du compartiment de la batterie, en choisissant parmi les pierres, kg et lb
- Placer la balance sur une surface plane et dure.
- Montez sur la plate-forme de pesage. Votre poids correct sera alors affiché. L'échelle sera éteinte automatiquement après quelques secondes.

Opération



INDICATEURS D'AVERTISSEMENT

- Err. De surcharge. Retirez le poids immédiatement
- L0: panne de batterie: remplacez-le.

CAHIER DES CHARGES

- Capacité maximale 150 kg.
- Mise à l'échelle 0,1 kg
- 3 unités de pesage pour votre sélection

POUR INSTALLER OU REMPLACER LA PILE

- Ouvrez le couvercle du logement de la pile au bas de l'échelle.
- Sortez les piles usagées.
- Installez des piles neuves.
- Les piles doivent être retirées et remplacées par des adultes.

Enlèvement des appareils ménagers usagés.

La directive européenne 2002/96/EC sur les Déchets des Equipements Electriques et Electroniques (DEEE), exige que les appareils ménagers usages ne soient pas jetés dans le flux normal des déchets municipaux. Les appareils usagés doivent être collectés séparément afin d'optimiser le taux de récupération et le recyclage des matériaux qui les composent, et réduire l'impact sur la santé humaine et l'environnement. Le symbole de la poubelle barrée est apposée sur tous les produits pour rappeler les obligations de collecte séparée. Les consommateurs devront contacter les autorités locales ou leur revendeur concernant la démarche à suivre pour l'enlèvement de leur vieil appareil.

DÉCLARATION DE CONFORMITÉ: Cet appareil est conforme aux exigences de la directive CEM 2004/108/CE.

PRECAUÇÕES DE SEGURANÇA IMPORTANTES

Leia todas as instruções antes de utilizar o aparelho.

Quando utilizar electrodomésticos, deve seguir sempre as seguintes precauções de segurança básicas:

Medidas gerais de segurança

- 1.** Este aparelho pode ser usado por crianças maiores de 8 anos e por pessoas com capacidades físicas, sensoriais ou mentais reduzidas ou com falta de experiência e conhecimento, sempre que lhes seja dada a supervisão apropriada ou instruções para a utilização do aparelho de forma segura e de modo a que compreendam os perigos inerentes. Não deixe que crianças brinquem com o aparelho. Não permita a limpeza e manutenção do aparelho pelo utilizador a crianças sem vigilância.
- 2.** As crianças deverão ser supervisionadas, para se assegurar de que não brincam com a unidade.
- 3.** PRECAUÇÃO: Para a segurança dos seus filhos, não deixe partes da embalagem (sacos plásticos, papelão, esferovite, etc.) ao alcance dos mesmos.
- 4.** Não ponha em funcionamento se ou se observa que o aparelho não funciona correctamente.
- 5.** Não utilize o aparelho com as mãos molhadas.

6. Não mergulhe o aparelho em água nem em nenhum outro líquido.
7. Este aparelho destina-se apenas a uso doméstico.
8. No caso em que você precisa de uma cópia do manual de instruções, você pode perguntar para ele por a escrita um e-mail para sonifer@sonifer.es.
9. ATENÇÃO: Em caso de utilização incorreta do aparelho, há um risco de possíveis lesões.

Avisos importantes

- ATENÇÃO: Não use o aparelho com os pés molhados. Você poderia escorregar.
- Este produto não é destinado ao uso profissional ou médico, que é destinado apenas para uso privado.
- Limpe com pano levemente umedecido, sem permitir que a água de entrar no dispositivo. Não use solventes ou mergulhe o produto em água.
- Evite impacto ou vibração excessiva para a unidade, como deixar cair o produto no chão.
- Assim que a apresentação tenha desaparecido, espere alguns segundos antes de pisar de volta para a balança.
- Importante: Se o aparelho é movido antes da pesagem ou entre duas sessões

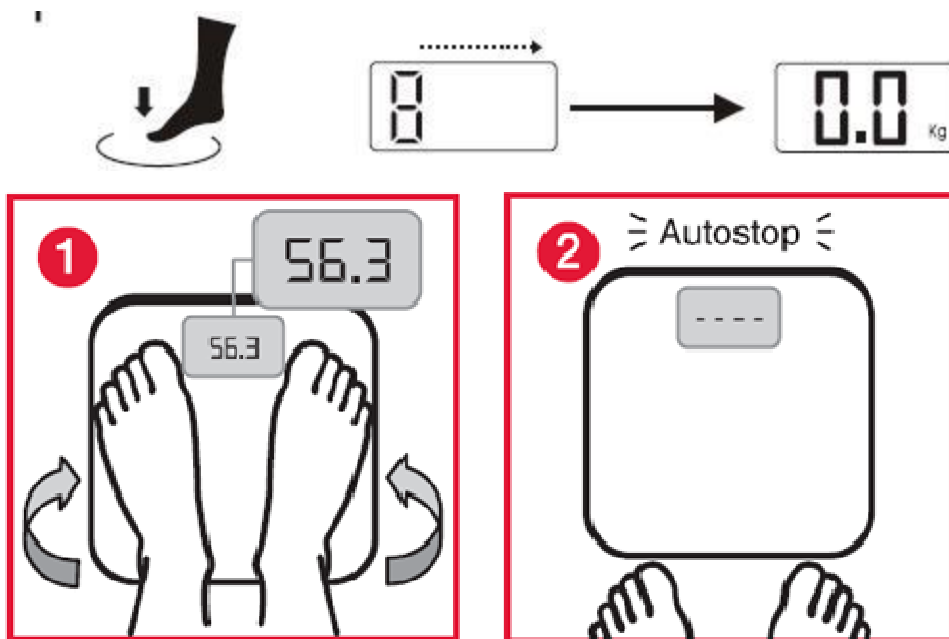
de pesagem, reinicialize a escala.
(Consulte Inicialização).

INTRUCTIONS

Inicialização: Esta escala precisa ser inicializado na primeira vez de uso, cada vez que ele foi movido e após a substituição da bateria.

- Favor tampa aberta na parte posterior da escala antes da utilização.
- Introduza as pilhas
- Você pode alterar as unidades de pesagem pressionando o interruptor ao lado do compartimento da bateria, escolhendo a partir de pedras, kg e lb.
- Coloque a escala em uma superfície dura e plana.
- Passo na plataforma de pesagem. O seu peso correto será exibido. Scale irá desligar automaticamente após alguns segundos.

Operação



INDICADORES DE AVISO

- Err. Sobrecarga. Remova peso imediatamente
- LO: falha da bateria: substituí-lo.

ESPECIFICAÇÃO

- Capacidade Máxima 150 kg.
- 0,1 kg Scaled
- 3 unidades de pesagem para sua seleção

PARA INSTALAR OU SUBSTITUIR A BATERIA

- Abrir a tampa da caixa da bateria, na parte inferior da escala.
- Retire as pilhas usadas.
- Instale novas pilhas.
- As baterias devem ser removidas e substituídas somente por adultos.

Recolha dos eletrodomésticos.



A diretiva Européia 2002/96/CE referente à gestão de resíduos de aparelhos elétricos e eletrônicos (RAEE), prevê que os eletrodomésticos não devem ser escoados no fluxo normal dos resíduos sólidos urbanos. Os aparelhos desatualizados devem ser recolhidos separadamente para otimizar a taxa de recuperação e reciclagem dos materiais que os compõem e impedir potenciais danos para a saúde humana e para o ambiente. O símbolo constituído por um contendor de lixo barrado com uma cruz deve ser colocado em todos os produtos por forma a recordar a obrigatoriedade de recolha separada. Os consumidores devem contactar as autoridades locais ou os pontos de venda para solicitar informação referente ao local apropriado onde devem depositar os eletrodomésticos velhos.

DECLARAÇÃO DE CONFORMIDADE: Este dispositivo está em conformidade com os requisitos da diretiva EMC 2004/108/CE.